

КРЕПЛЕНИЕ. ЗАВИНЧИВАНИЕ.
С сервисной гарантией.

Механические зажимные приспособления



МЫ УМЕНЬШАЕМ ПОДГОТОВИТЕЛЬНО-ЗАКЛЮЧИТЕЛЬНОЕ ВРЕМЯ НА ПРОИЗВОДСТВЕ.

Компания была основана Андреасом Майером в 1890 году и с тех пор пережила волнующие и богатые событиями времена. Являясь ведущим производителем в Европе, мы можем предложить Вам свыше 5000 различных видов продукции в области крепления, винтового и болтового соединения и закупорки. Благодаря такому широкому ассортименту мы способны выполнить любое требование заказчика. Но чтобы добиться оптимального качества, необходимо приложить усилия во всех направлениях: Компетентное консультирование, формирование коллектива в соответствии с современными тенденциями, индивидуальные решения на основе собственных разработок, гибкость при изменении условий... Это кажется нам настолько увлекательным, что мы рады вместе с нашими сотрудниками и клиентами представлять рынок и в будущем. Вы можете быть в этом уверены.

ИСТОРИЯ КОМПАНИИ

- 1890** Основание слесарного завода Андреасом Майером.
- 1920** Производственная программа обогащается за счет гаечных ключей.
- 1928** Конвейерная линия замков, произведенных в городе Фелльбах.
- 1951** Благодаря зажимным элементам происходит диверсификация AMF на зажимные приспособления для заготовок и инструментов.
- 1965** Ассортимент AMF расширяется за счет быстрозажимных устройств. Каталоги AMF выпускаются на десяти языках.
- 1975** Дальнейшая специализация за счет гидравлических зажимных приспособлений.
- 1982** Системы зажимных приспособлений и вспомогательных механизмов подтверждают компетентность AMF в сфере зажимных приспособлений.
- 1996** Управление качеством с сертификацией в соответствии с ISO 9001.
- 2001** Сервисная гарантия AMF на всю продукцию.
- 2004** Введение системы зажимных приспособлений с нулевой точкой ZPS.
- 2007** Система зажимных приспособлений Ttec для автоматической сварки, а также магнитные зажимные устройства расширяют товарный ассортимент AMF.



5 Индивидуальные решения

Необходимого Вам изделия не существует? Обратитесь к нам: мы найдем для Вас подходящее решение - от специального исполнения до совершенно новой разработки.

4 Гарантия

Мы отвечаем высоким требованиям в отношении качества. Рекламации рассматриваются с надлежащей любезностью и без бюрократизма, там, где это возможно, даже если срок гарантии истек.

3 Гарантированный стандарт качества

AMF - за добросовестное изготовление на собственном предприятии. Этой традиции мы следуем с 1890 года, в настоящее время - вместе с системой управления качеством в соответствии с ISO 9001.

2 Короткие сроки поставки

Склад готовой продукции AMF с более чем 5000 видов изделий гарантирует готовность осуществить поставку в 98 % случаев. Следует учесть то, что каждый заказанный товар может быть поставлен Вам в тот же день.

1 Консультация эксперта

Много задач, много решений. В вопросах ассортимента AMF Вы легко и быстро найдете нужное решение: в специализированных магазинах по месту жительства или с помощью наших специалистов. Достаточно позвонить.

E Сделано в Германии

Товарный ассортимент разработан и изготовлен коллективом наших сотрудников в Германии.

РУКОВОДСТВО ФИРМОЙ

> Volker Göbel
> Johannes Maier
> Hans-Günther Maier

СЕРВИСНАЯ ГАРАНТИЯ AMF

> С уверенностью на пути к цели

Силовое зажимное устройство



6-12

Прихват



13-28

Подкладки



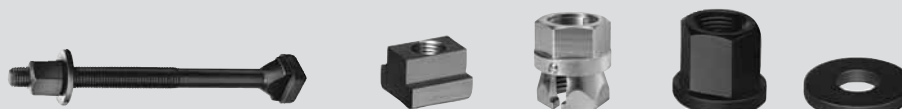
29-34

Направляющие и опорные элементы



35-48

Винты, гайки и шайбы



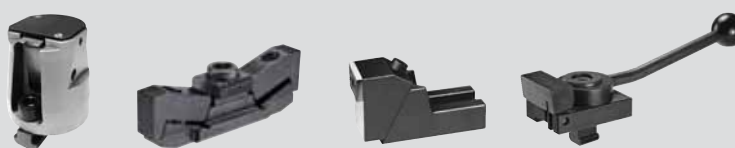
49-67

Комплекты для зажима и принадлежности



68-75

Приспособление для крепления с прижимом



76-85

Позиционирующие элементы



86-104

Центрирующее зажимное устройство и эксцентриковое зажимное устройство



105-113

Магнитные подъемники



114-115

Быстрозажимная гайка без буртика

№ 6332S, Стр. кат. 65



Двойное плоское зажимное устройство

№ 6492D, Стр. кат. 78



Силовое зажимное устройство, передви

№ 7500S, Стр. кат. 7



Адаптер для системы блочных зажимов № 7110

№ 7110M-**-2, Стр. кат. 10



Адаптер

№ 7500A, Стр. кат. 10
Neue Größe im Sortiment!



**Шпиндель,
длинный**

№ 6417SP, Стр. кат. 48

**Базовая пластина,
круглая**

№ 6417Z, Стр. кат. 48



Зажимная оправка

№ 6417, Стр. кат. 47



**Воковое зажимное
устройство**

№ 6498, Стр. кат. 84



**Базовая
пластина**

№ 6498FR, Стр. кат. 85

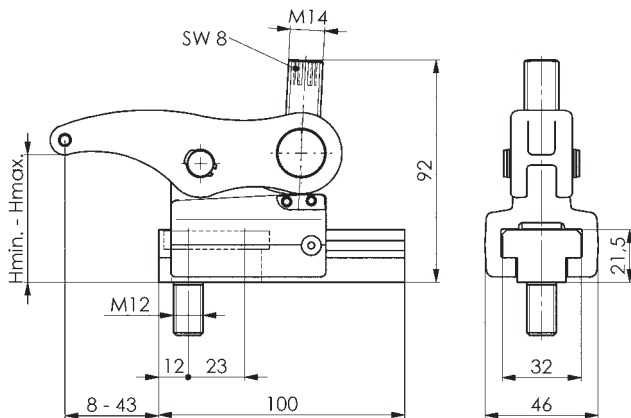
№ 7500K

Силовое зажимное устройство для литья под давлением

в комплекте с креплением.

Мощный зажимной элемент из легированной улучшенной стали в кованном варианте для переменной высоты зажима, с перемещаемой базовой деталью. Состоит из:

- базовой детали
- несущего элемента



№ заказа	макс. нагрузка	H мин.	H макс.	Вес [g]
372961	16	17	51	1240

Применение:

1. Разместить и закрепить несущий элемент на инструментальной панели.
2. Базовый элемент можно переместить на несущем столе в произвольное положение, он готов к использованию.
3. С помощью регулировочного винта возможно плавное перемещение натяжной планки по высоте с одновременным зажимом инструмента.
4. Прочная конструкция обеспечивает быстрый и несложный зажим.

Преимущество:

- макс. нагрузка 16 кН
- Устойчиво к износу благодаря двум шарнирам
- Использование на сетчатых инструментальных панелях и с Т-образными пазами
- Малая высота обеспечивается регулировочным винтом с внутренним шестигранником
- Переменное позиционирование через продольное отверстие в несущем элементе

Указание:

Для минимизации износа регулировочного винта рекомендуется использовать пасту для резьбы AMF № 6339. Она содержит комбинацию высокоэффективных твердых смазочных материалов, которая обладает синергическим эффектом, термостойка и несмываема.



Возможны технические изменения.

№ 7500S

Силовое зажимное устройство, передвижное

в комплекте с креплением

Мощный зажимной элемент из легированной улучшенной стали в кованном варианте для переменной высоты зажима, с перемещаемой базовой деталью. Состоит из:

- базовой детали
- несущего элемента
- упора с гладкой поверхностью
- крепежного комплекта № 7500BF



№ заказа	Размер = зажимное усилие (кН)	G	Паз	H мин.	H макс.	Вес [g]
372854	16	M12	14	11	48	1340
372888	16	M12	16	11	48	1475
372896	16	M12	18	11	48	1512
74096	25	M12	14	0	63	3016
74104	25	M12	16	0	63	3042
75762	25	M16	18	0	63	3360
75838	25	M16	20	0	63	3420
75846	25	M16	22	0	63	3480
75853	25	M16	24	0	63	3580
75861	25	M16	28	0	63	3700

Применение:

1. Разместить и закрепить несущий элемент на инструментальном столе.
2. Базовый элемент можно переместить на несущем элементе в произвольное положение, он готов к использованию.
3. С помощью регулировочного винта возможно главное перемещение натяжной планки по высоте с одновременным зажимом заготовки.
4. Прочная конструкция обеспечивает быстрый и несложный зажим.

Преимущество:

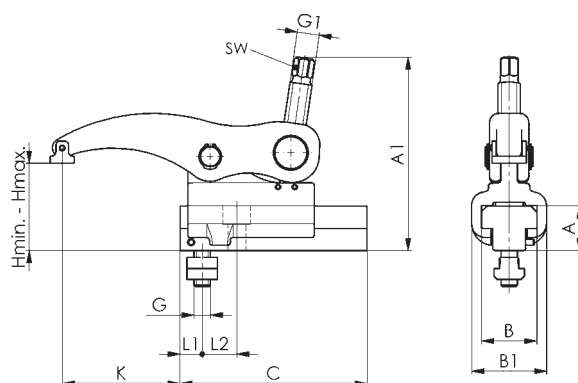
- зажимное усилие до 16кН и до 25 кН
- Устойчиво к износу благодаря двум шарнирам
- Отталкивающая стружку конструкция
- Использование в Т-образных пазах 14 - 28 мм или в сетчатых поддонах M12 и M16
- 4 варианта упора
- Переменная высота зажима 0 - 180 мм

Указание:

При использовании зажимного устройства параллельно пазу, при размере 16 и при размере 25, начиная с паза 18 необходимо использовать элемент опоры с соответствующим крепежным комплектом № 7500BF. Для минимизации износа регулировочного винта рекомендуется использовать пасту для резьбы AMF № 6339. Она содержит комбинацию высокоэффективных твердых смазочных материалов, которая обладает синергическим эффектом, термостойка и несмываема.

Таблица размеров

№ заказа	Размер	A	A1	B	B1	C	G1	K	L1	L2	SW
372854	16	21,5	105	32	46	100	M14	8-43	12	23	10
372888	16	21,5	105	32	46	100	M14	8-43	12	23	10
372896	16	21,5	105	32	46	100	M14	8-43	12	23	10
74096	25	32,0	135	40	54	135	M16	32-97	20	30	13
74104	25	32,0	135	40	54	135	M16	32-97	16	25	13
75762	25	32,0	135	40	54	135	M16	32-97	20	30	13
75838	25	32,0	135	40	54	135	M16	32-97	20	30	13
75846	25	32,0	135	40	54	135	M16	32-97	20	30	13
75853	25	32,0	135	40	54	135	M16	32-97	20	30	13
75861	25	32,0	135	40	54	135	M16	32-97	20	30	13



Возможны технические изменения.



Возможны технические изменения.

№ 7500E

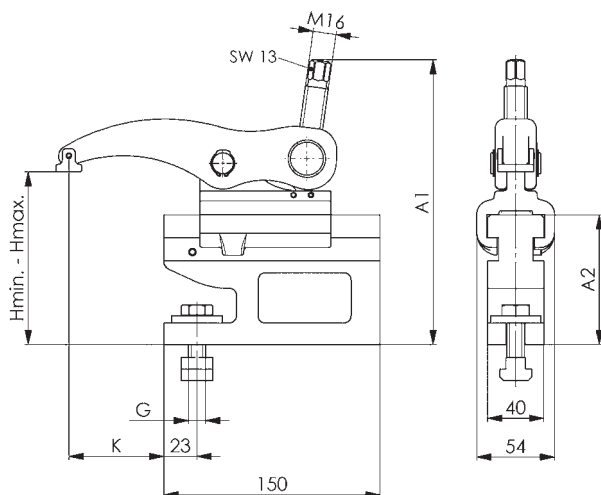
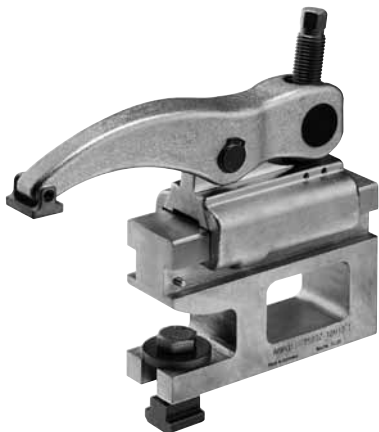
Силовое зажимное устройство с промежуточным элементом, передвижное

в комплекте с креплением зажимное усилие 25 кН.

Мощный зажимной элемент из легированной улучшенной стали в кованном варианте для переменной высоты зажима, с перемещаемой базовой деталью.

Состоит из:

- базового элемента
- промежуточного элемента
- упора с гладкой поверхностью
- крепежного комплекта № 7500BZ



№ заказа	G	Паз	H мин.	H max.	A1	A2	K	Вес [g]
75937	M12	14	60	120	198	90	32-84	4580
75945	M12	16	60	120	198	90	32-84	4600
76463	M16	18	60	120	198	90	32-84	4700
76471	M16	20	60	120	198	90	32-84	4760
76489	M16	22	60	120	198	90	32-84	4820
76851	M16	24	60	120	198	90	32-84	4920
76877	M16	28	60	120	198	90	32-84	5050
76406	M12	14	120	180	258	150	32-84	6040
76422	M12	16	120	180	258	150	32-84	6065
76919	M16	18	120	180	258	150	32-84	6160
76901	M16	20	120	180	258	150	32-84	6220
76927	M16	22	120	180	258	150	32-84	6280
77495	M16	24	120	180	258	150	32-84	6380
77503	M16	28	120	180	258	150	32-84	6500

Применение:

1. Выровнять и закрепить промежуточный элемент на инструментальном столе.
2. Базовый элемент (основная часть с натяжной планкой) можно переместить на несущем элементе в произвольное положение, он готов к использованию.
3. С помощью регулировочного винта возможно плавное перемещение натяжной планки по высоте с одновременным зажимом заготовки.
4. Прочная конструкция обеспечивает быстрый и несложный зажим.

№ 7500G

Базовая деталь

с внешним и внутренним шестигранником. Закаленная улучшенная сталь.



№ заказа	Размер = зажимное усилие (кН)	Паз	H мин.	H max.	SW снаружи	SW внутри	Вес [g]
372912	16	14-18	17	52	10	-	885
372920	16	14-18	17	52	-	8	868
74872	25	14-28	0	180	13	-	1960
76604	25	14-28	0	180	-	8	1940

№ 7500F

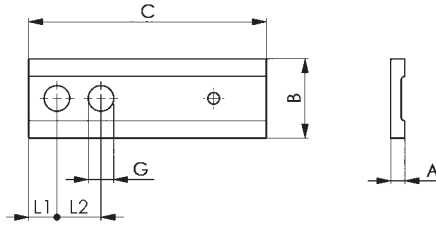
Опорный элемент

В комплекте с крепежным винтом. Закаленная улучшенная сталь. Рекомендуется использовать для размера 16, начиная с размера паза 16, и для размера 25, начиная с размера паза 18.

№ заказа	Размер = зажимное усилие (кН)	G	Паз	H мин.	H макс.	A	B	C	L1	L2	Вес [g]
372904	16	M12	14-18	17	52	5	35	100	12	23	115
74153	25	M12	14-18	3	69	8	45	135	16	25	314
74161	25	M16	18-28	3	69	8	45	135	20	30	304

Указание:

Крепежные комплекты № 7500BF, состоящие из винта с цилиндрической головкой класса прочности 12.9 и Т-образного сухаря DIN 508, не входят в комплект поставки.

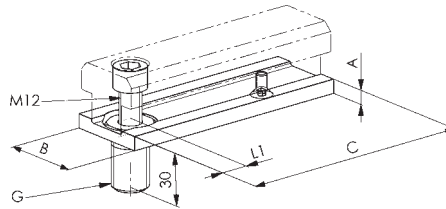


№ 7500A

Адаптер

отверстия для позиционирования M18 и M20. Закаленная улучшенная сталь. Состоит из промежуточной пластины, винта адаптера и винта с цилиндрической головкой ISO 4762-M12.

№ заказа	Размер = зажимное усилие (кН)	G	H мин.	H макс.	A	B	C	L1	Вес [g]
79715	25	M18	3	69	8	45	135	16	425
79723	25	M20	3	69	8	45	135	16	440
79277	25	M25	3	69	8	45	135	16	472



№ 7110M-**-2

Адаптер

для системы блочных зажимов № 7110.

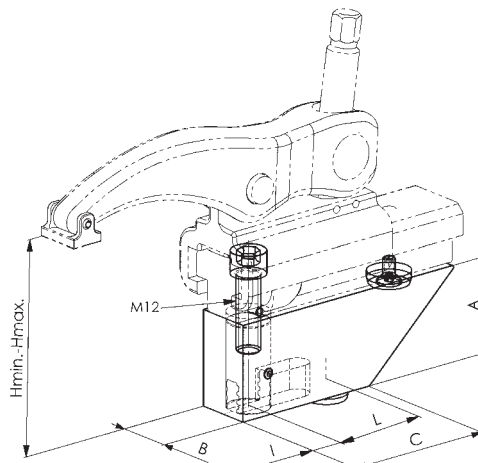
№ заказа	Размер	A	B	C	I	L	H мин.	H макс.	для 7500S	Вес [g]
77800	12	50	30	65	12,5	40	61	98	16	935
77909	16	50	30	80	16,0	49	50	113	25	1230

Применение:

Благодаря комбинации адаптера с силовым зажимным устройством № 7500 и системой блочных зажимов № 7110 можно зажимать заготовки большого размера.

Указание:

Дополнительные элементы системы блочных зажимов AMF можно найти в каталоге AMF „Установочные и крепежные изделия“.



Возможны технические изменения.

№ 7500T

Несущий элемент

Закаленная улучшенная сталь.

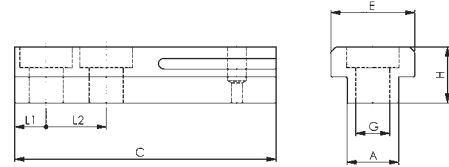


№ заказа 372938

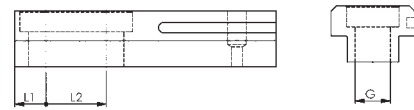
№ заказа	Размер = зажимное усилие (кН)	G	Паз	A	C	E	H	L1	L2	Вес [g]
372870	16	M12	14-18	20	100	32	21,5	12	23	364
372938	16	M12	14-18	20	100	32	21,5	12	23	335
74138	25	M12	14-18	24	135	40	32,0	16	25	946
74146	25	M16	18	24	135	40	32,0	20	30	885

Указание:

Крепежные комплекты № 7500BF, состоящие из винта с цилиндрической головкой класса прочности 12.9 и Т-образного сухаря DIN 508, не входят в комплект поставки.



№ заказа 372938



№ 7500Z

Промежуточный элемент

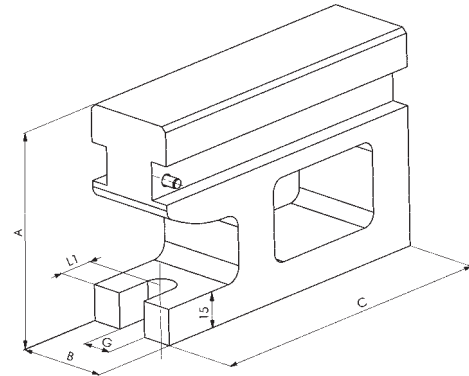
Закаленная улучшенная сталь.
Зажимное усилие до 25кН.



№ заказа	G	Паз	H мин.	H max.	A	B	C	L1	Вес [g]
74120	M12	14-18	60	120	90	40	150	23	2520
74484	M16	18-28	60	120	90	40	150	23	2520
74476	M12	14-18	120	180	150	40	150	23	4020
74492	M16	18-28	120	180	150	40	150	23	4020

Указание:

Крепежные комплекты № 7500BZ, состоящие из винта с шестигранной головкой ISO 4017-12.9, шайбы DIN 6340 и Т-образного сухаря DIN 508, не входят в комплект поставки.



№ 7500D

Упор

в комплекте с зажимным штифтом.
Нержавеющая высококачественная сталь,

7500DG гладкая поверхность прижима,
7500DR рифленая поверхность прижима,
7500DL поверхность прижима для цил. заготовок, продольно,
7500DQ поверхность прижима для цил. заготовок, поперек.



№ заказа 372862 / 74419

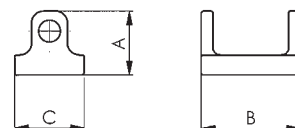
№ заказа 74427



№ заказа 74435

№ заказа 74443

№ заказа	Размер = зажимное усилие (кН)	Форма	A	B	C	Вес [g]
372862	16	DG	14	17	12,5	9,0
74419	25	DG	16	25	17,5	19,5
74427	25	DR	16	25	17,5	17,8
74435	25	DL	19	25	17,5	24,5
74443	25	DQ	19	25	17,5	25,0

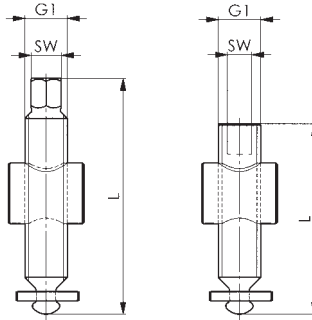


№ 7500SP

Комплект натяжных болтов

Внешний или внутренний шестигранник, состоящий из винта с вдавливающимся шариком, опорный стержень и 2 штифта. Закаленная улучшенная сталь.

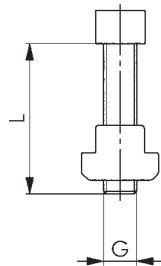
№ заказа	Размер = зажимное усилие (кН)	G1	L	SW снаружи	SW внутри	Вес [g]
372946	16	M14	78	10	-	126
372953	16	M14	63	-	8	110
75408	25	M16	95	13	-	220
78121	25	M16	85	-	8	200



№ 7500BF

Крепежный комплект для несущего элемента

состоит из винта с цилиндрической головкой, класс прочности 12.9 и T-образного сухаря DIN 508.

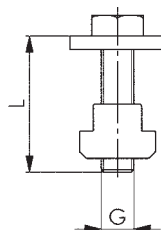


№ заказа	Размер = зажимное усилие (кН)	G	Паз	L	для 7500S	для 7500S+7500F	Вес [g]
372979	16	M12	14	35	X	-	81
372987	16	M12	16	40	-	X	107
372995	16	M12	18	45	-	X	138
79590	25	M12	14	45	X	-	98
79608	25	M12	14	50	-	X	100
79616	25	M12	16	45	X	-	118
79624	25	M12	16	50	-	X	122
79632	25	M12	18	45	X	-	145
75747	25	M12	18	55	-	X	153
79640	25	M16	18	50	X	-	182
79657	25	M16	18	55	-	X	190
79665	25	M16	20	55	X	-	240
79673	25	M16	20	60	-	X	250
79681	25	M16	22	55	X	-	298
79699	25	M16	22	65	-	X	312
79707	25	M16	24	60	X	-	400
75671	25	M16	24	65	-	X	405
75689	25	M16	28	70	X	X	537

№ 7500BZ

Крепежный комплект для промежуточного элемента

состоит из винта с шестигранной головкой ISO 4017-12.9, шайбы DIN 6340 и T-образного сухаря DIN 508.



№ заказа	Размер = зажимное усилие (кН)	G	Паз	L	Вес [g]
75036	25	M12	14	45	130
75044	25	M12	16	50	154
75069	25	M12	18	50	180
75077	25	M16	18	55	265
75127	25	M16	20	60	322
75390	25	M16	22	60	380
75697	25	M16	24	65	482
75739	25	M16	28	70	612

Зажим с помощью свободных прихватов и компактных зажимных элементов (прихват, подкладка и винт/гайка).

Наши свободные прихваты или комбинации зажимов в форме регулируемых прихватов удобно использовать там, где нужны большие зажимные усилия или гибкая адаптация к форме и размеру заготовки.



Все перечисленные в этом каталоге прихваты AMF можно комбинировать с разными подкладками, поэтому их можно настроить для заготовок разных форм и размеров.

Преимущество регулируемых крепежных элементов состоит в универсальности использования, прежде всего, для отдельных деталей и для небольших и средних партий с изменяющейся высотой зажима. Они легко и просто устанавливаются вертикально или горизонтально, предусматривают замену и оптимальны с точки зрения затрат. Благодаря компактности конструкции обеспечивается надежная передача больших зажимных усилий даже при большой высоте зажима.

Материал:

Улучшенная сталь согласно нормам DIN.

Обработка:

Плоскопараллельно обработанные опорные поверхности и поверхности прилегания обеспечивают надежную передачу усилия.

Модель:

В соответствии с нормативами DIN.

Поверхность:

Все прихваты покрыты износостойкой краской или аналогичным защитным слоем.



№ 6313K

Короткий прихват с U-образной частью

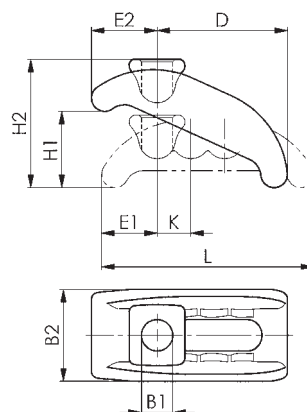
(без натяжного болта)
плавно регулируется, из улучшенной стали,
оцинковано и пассивировано синим.



№ заказа	B1	Паз	для натяжного болта	B2 x L	D	E1	E2	H1	H2	K	Вес [g]
73932	13	12+14	M12	38x88	48	23	28	0-35	52	14	275
73940	18	16+18	M16	56x130	74	29	38	0-55	80	18	790
73957	22	20+22	M20	66x140	80	32	46	0-65	98	20	1200
73965	26	24+28	M24	76x174	100	39	52	0-75	110	24	1700
73973	32	36	M30	90x200	110	44	61	0-80	118	28	2770

Указание:

Подходящие крепежные болты: DIN 787 и DIN 6331.



№ 6313L

Длинный прихват, изогнутый, с U-образной частью

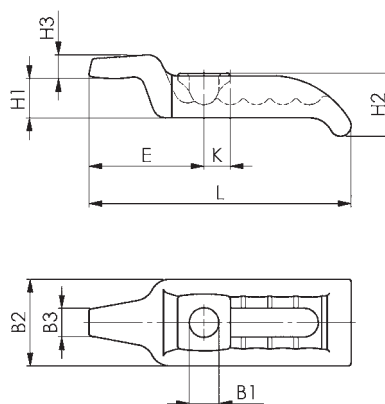
(без натяжного болта)
плавно регулируется, из улучшенной стали,
оцинковано и пассивировано синим.



№ заказа	B1	Паз	для натяжного болта	B2 x L	E	H1	H2	H3	K	Вес [g]
74005	22	20+22	M20	66x200	88	25-50	60	18	20	1630
74013	26	24+28	M24	76x232	97	30-70	70	22	24	2195
74021	32	36	M30	90x263	107	40-75	80	25	28	3350

Указание:

Подходящие крепежные болты: DIN 787 и DIN 6331.



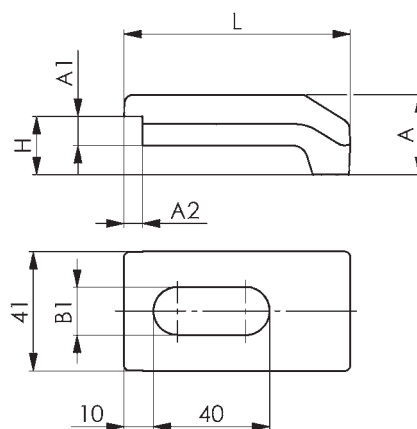
№ 6325

Прихват для тисков станка, пара

Улучшенная вороненая сталь.



№ заказа	B1	L	для натяжного болта метр.	для натяжного болта дюйм	для ширины губок	A	A1xА2	H	Вес [g]
74682	16,5	78	M12, 14, 16	1/2, 5/8	100	22,5	10x5,5	15	325
74690	16,5	78	M12, 14, 16	1/2, 5/8	125/160	27,5	10x6,5	20	342



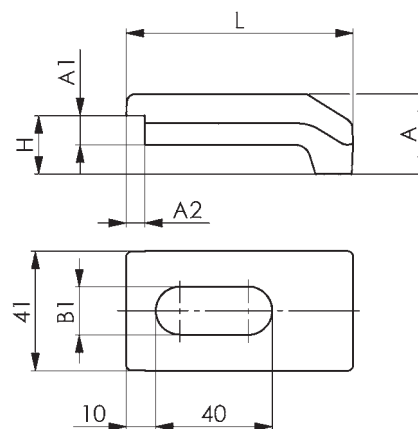
№ 6325

Прихват для тисков станка, пара

Поковка, парная упаковка.



№ заказа	B1	L	для натяжного болта метр.	для натяжного болта дюйм	для ширины губок	A	A1xА2	H	Вес [g]
373878	16,5	78	M12, 14, 16	1/2, 5/8	100	22,5	10x5,5	15	325
373886	16,5	78	M12, 14, 16	1/2, 5/8	125/160	27,5	10x6,5	20	342

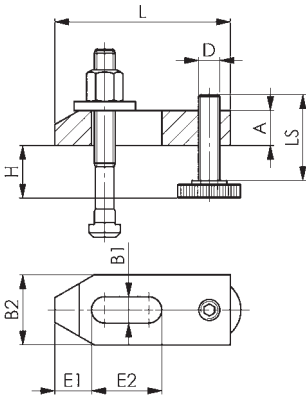


Возможны технические изменения.

№ 6314V

Скошенный прихват, с регулируемым опорным винтом

Окрашенная улучшенная сталь.



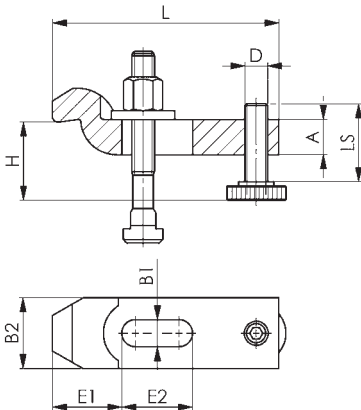
№ заказа	Паз	H*	аналогично DIN6314 B1 x L	для натяжного болта	D x LS	A	B2	E1	E2	Вес [g]
70177	10	8-37	11x80	-	M10x39	15	30	15	30	200
70193	12+14	10-47	14x100	-	M12x49	20	40	21	40	560
70821	12+14	10-92	14x100	-	M12x94	20	40	21	40	635
70219	16+18	13-52	18x125	-	M16x55	25	50	26	45	1110
70839	16+18	13-87	18x125	-	M16x90	25	50	26	45	1230
70201	20+22	16-65	22x160	-	M20x69	30	60	30	60	2050
70847	20+22	16-105	22x160	-	M20x109	30	60	30	60	2230
70151	24+28	20-83	26x200	-	M24x87	30	70	35	80	3200
70854	24+28	20-133	26x200	-	M24x137	30	70	35	80	3470
70268	10	8-32	11x80	M10x10x80	M10x39	15	30	15	30	340
70276	12	10-40	14x100	M12x12x100	M12x49	20	40	21	40	700
72801	12	24-92	14x100	M12x12x160	M12x94	20	40	21	40	830
70284	14	10-38	14x100	M12x14x100	M12x49	20	40	21	40	720
72827	14	23-92	14x100	M12x14x160	M12x94	20	40	21	40	845
70292	16	13-48	18x125	M16x16x125	M16x55	25	50	26	45	1400
72942	16	15-83	18x125	M16x16x160	M16x90	25	50	26	45	1610
70300	18	13-46	18x125	M16x18x125	M16x55	25	50	26	45	1400
73056	18	13-81	18x125	M16x18x160	M16x90	25	50	26	45	1630
70326	20	16-65	22x160	M20x20x160	M20x69	30	60	30	60	2600
73064	20	21-105	22x160	M20x20x200	M20x109	30	60	30	60	2930
70318	22	16-65	22x160	M20x22x160	M20x69	30	60	30	60	2770
73072	22	19-105	22x160	M20x22x200	M20x109	30	60	30	60	2980

*в зависимости от глубины паза согласно DIN 650, а также от длины навинчивания гайки. Прихваты без натяжного болта имеют размер 12 и 14, 16 и 18, а также 20 и 22.

№ 6316V

Изогнутый прихват, с регулируемым опорным винтом

Окрашенная улучшенная сталь.



№ заказа	Паз	H*	аналогично DIN6316 B1 x L	для натяжного болта	D x LS	A	B2	E1	E2	Вес [g]
71183	10	22-51	11x100	-	M10x39	15	30	32	32	320
71209	12+14	28-65	14x125	-	M12x49	20	40	40	40	760
71225	16+18	36-75	18x160	-	M16x55	25	50	49	50	1480
71217	20+22	43-92	22x200	-	M20x69	30	60	55	70	2690
71266	24+28	52-115	26x200	-	M24x87	35	70	73	60	4000
71274	10	22-46	11x100	M10x10x80	M10x39	15	30	32	32	420
71282	12	28-58	14x125	M12x12x100	M12x49	20	40	40	40	920
71290	14	28-56	14x125	M12x14x100	M12x49	20	40	40	40	920
71308	16	36-71	18x160	M16x16x125	M16x55	25	50	49	50	1830
71316	18	36-69	18x160	M16x18x125	M16x55	25	50	49	50	1830
71332	20	43-92	22x200	M20x20x160	M20x69	30	60	55	70	3350
71324	22	43-92	22x200	M20x22x160	M20x69	30	60	55	70	3360

*в зависимости от глубины паза согласно DIN 650, а также от длины навинчивания гайки. Прихваты без натяжного болта имеют размер 12 и 14, 16 и 18, а также 20 и 22.

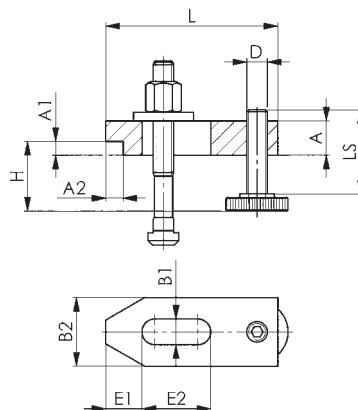
№ 6314AV

Ступенчатый прихват, с регулируемым опорным винтом

Окрашенная улучшенная сталь.

№ заказа	Паз	H*	аналогично DIN6314 B1xL	для натяжного болта	D x LS	A	A1xA2	B2	E1	E2	Вес [g]
74567	12+14	10-55	14x100	-	M12x49	20	8 x10,0	40	21	40	580
74575	16+18	13-62	18x125	-	M16x55	25	10x12,5	50	26	45	1140
74583	20+22	16-77	22x160	-	M20x69	30	12x15,0	60	30	60	2100
74591	12	10-48	14x100	M12x12x100	M12x49	20	8 x10,0	40	21	40	745
74625	14	10-46	14x100	M12x14x100	M12x49	20	8 x10,0	40	21	40	764
74633	16	13-58	18x125	M16x16x125	M16x55	25	10x12,5	50	26	45	1510
74641	18	13-56	18x125	M16x18x125	M16x55	25	10x12,5	50	26	45	1530
74658	20	16-77	22x160	M20x20x160	M20x69	30	12x15,0	60	30	60	2800
74666	22	16-77	22x160	M20x22x160	M20x69	30	12x15,0	60	30	60	2840

*в зависимости от глубины паза согласно DIN 650, а также от длины навинчивания гайки. Минимальная высота зажима достигается поворотом прихвата. Прихваты без натяжного болта имеют размер 12 и 14, 16 и 18, а также 20 и 22.



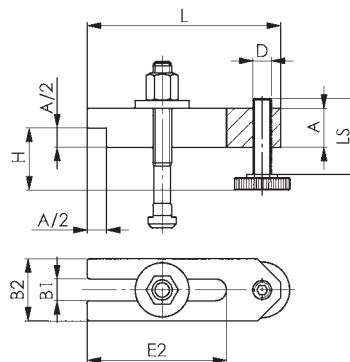
№ 6315V

Ступенчатый прихват, с регулируемым опорным винтом

Окрашенная улучшенная сталь.

№ заказа	Паз	H*	аналогично DIN 6315B B1 x L	для натяжного болта	D x LS	A	B2	E2	Вес [g]
71167	10	8-47	11x100	-	M10x39	20	30	70	330
71175	12+14	10-59	14x125	-	M12x49	25	40	90	700
71191	16+18	13-67	18x160	-	M16x55	30	50	110	1300
71258	20+22	16-85	22x200	-	M20x69	40	60	135	2600
73189	10	8-37	11x100	M10x10x 80	M10x39	20	30	70	403
73197	12	10-48	14x125	M12x12x100	M12x49	25	40	90	920
73205	14	10-45	14x125	M12x14x100	M12x49	25	40	90	940
73247	16	13-58	18x160	M16x16x125	M16x55	30	50	110	1860
73254	18	13-56	18x160	M16x18x125	M16x55	30	50	110	1880
73262	20	16-77	22x200	M20x20x160	M20x69	40	60	135	3610
73288	22	16-75	22x200	M20x22x160	m20x69	40	60	135	3650

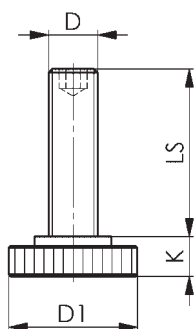
*в зависимости от глубины паза согласно DIN 650, а также от длины навинчивания гайки. Минимальная высота зажима достигается поворотом прихвата.



№ 6314S

Опорный винт

улучшенная сталь, класс прочности 8.8.
Совместим со всеми регулируемыми прихватами.

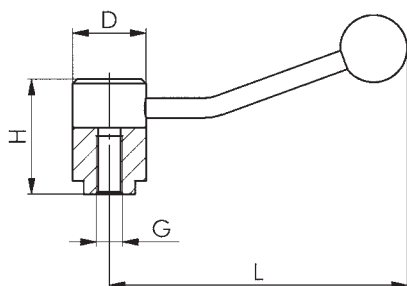


№ заказа	D x LS	D1	K	Вес [g]
73437	M10x39	30	8	52
73445	M12x49	36	10	96
74039	M12x94	36	10	145
73452	M16x55	42	13	180
74047	M16x90	42	13	230
73460	M20x69	50	16	320
74054	M20x109	50	16	400
73478	M24x87	60	20	590
74062	M24x137	60	20	820

№ 6621

Зажимной рычаг со стопорными пазами

Вороненая сталь. Совместим со всеми регулируемыми прихватами № 6313K, 6314V, 6315V, 6316V и 6321.

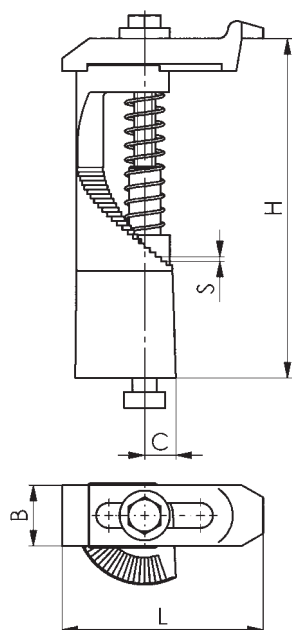


№ заказа	G	D	H	L	Вес [g]
74609	M12	33	48	135	360
74617	M16	40	64	158	620

№ 7000

Ступенчатый прихват

Специальное литье, винт и резьбовая втулка 8.8.



№ заказа	Размер	Паз	B	C	H	L	S	Вес [g]
74708	0	12	34	14	0-45	140	0,75	700
74716	1	12	34	14	15-45	110	0,75	600
74724	2	12	34	15	30-75	112	1,25	800
74732	3	12	34	16	60-135	112	2,5	1200
74740	4	12	34	18	120-195	112	2,5	1700
74757	5	12	34	19	180-255	112	2,5	2200
74765	0	14	34	14	0-45	140	0,75	700
74773	1	14	34	14	15-45	112	0,75	600
74781	2	14	34	15	30-75	112	1,25	800
74799	3	14	34	16	60-135	112	2,5	1200
74807	4	14	34	18	120-195	112	2,5	1700
74815	5	14	34	19	180-255	112	2,5	2200
74823	0	16	50	20	0-70	160	1,25	1900
74831	1	16	50	20	25-70	125	1,25	1700
74849	2	16	50	21	50-120	125	2,5	2500
74856	3	16	50	21	100-220	125	3,75	3540
74864	4	16	50	24	200-320	125	3,75	4900
74989	0	18	50	20	0-70	160	1,25	1870
74997	1	18	50	20	25-70	125	1,25	1670
75002	2	18	50	21	50-120	125	2,5	2500
75010	3	18	50	21	100-220	125	3,75	3580
75028	4	18	50	24	200-320	125	3,75	4750

Применение:

Ступенчатые прихваты AMF (в качестве зажимных элементов) можно быстро настроить для использования. Мелкая градация делений фиксатора позволяет быстро выбрать нужную высоту заготовки до 320 мм. Благодаря компактной конструкции ступенчатые прихваты не занимают много места на столе станка.

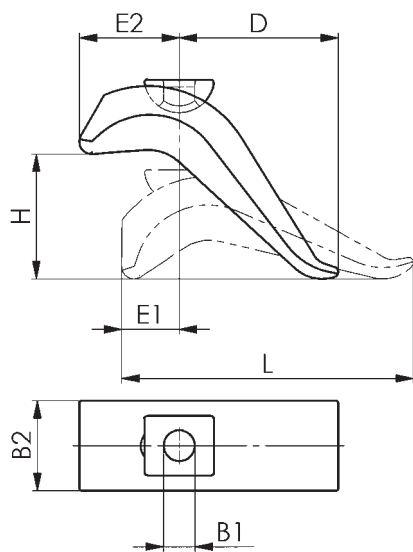


Возможны технические изменения.

№ 6321

Плавно регулируемый прихват

Сталь, ковванная и улучшенная, оцинкованная.



№ заказа	Паз	B1	B2 x L	D	E1	E2	H	для натяжного болта	Вес [g]
71522	-	17	50x140	60	30	55	75	-	900
71530	-	21	60x175	80	40	70	85	-	1600
74906	12	17	50x140	60	30	55	0-50	M12x12x125	1070
74914	14	17	50x140	60	30	55	0-50	M12x14x125	1080
74922	16	17	50x140	60	30	55	0-75	M16x16x160	1270
74930	18	17	50x140	60	30	55	0-75	M16x18x160	1280
74971	20	21	60x175	80	40	70	0-85	M20x20x200	2300
74963	22	21	60x175	80	40	70	0-85	M20x22x200	2370

Применение:

Бесступенчатый прихват быстро перемещается на нужную высоту зажима без дополнительных подкладок и не занимает много места на столе станка. Он рассчитан на большие нагрузки и предназначен для зажима режущих и штампующих инструментов.

Указание:

С помощью винтов для Т-образных пазов DIN 787 длиной 160 мм для прихватов размером 12 и 14 можно настроить оптимальную высоту зажима до 75 мм.



Возможны технические изменения.

DIN 6314

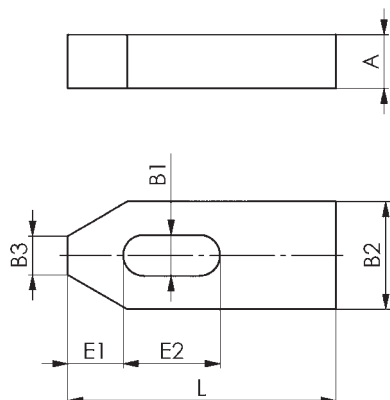
Простой прихват

Окрашенная улучшенная сталь.



№ заказа	B1	L	для натяжного болта метр.	для натяжного болта дюйм	A	B2	B3	E1	E2	Вес [g]
70003	6,6	50	M6	1/4	10	20	8	10	20	60
70011	9	60	M8	5/16	12	25	10	13	22	110
70029	11	80	M10	3/8	15	30	12	15	30	220
70037	14	100	M12 M14	1/2	20	40	14	21	40	490
70045	14	125	M12 M14	1/2	20	40	14	21	50	640
70052	18	125	M16 M18	5/8	25	50	18	26	45	1000
70060	18	160	M16 M18	5/8	25	50	18	26	65	1270
70078	22	160	M20 M22	3/4	30	60	22	30	60	1830
70086	22	200	M20 M22	3/4	30	60	22	30	80	2240
70094	26	200	M24	1	30	70	26	35	80	2650
70102	26	250	M24	1	(35)	70	26	35	105	3850
70110	33	250	M30	1 1/4	40	80	34	45	100	5000
70128	33	315	M30	1 1/4	50	80	34	45	130	7800
70136	(43)	400	M36 M42	1 1/2	60	100	43	100	150	18000

() не соответствует DIN

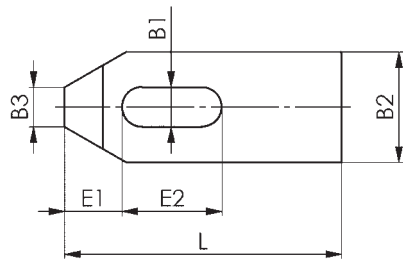
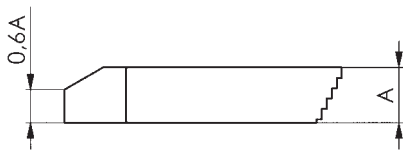


Возможны технические изменения.

№ 6314Z

Прихват со ступенчатыми зубьями

Окрашенная улучшенная сталь.
Подходит только для зубчатых подкладок № 6500E. Длинная модель предусмотрена для больших расстояний зажима в связи с удаленностью пазов друг от друга или большой глубины зажима на заготовке, например, на гравировальных машинах.

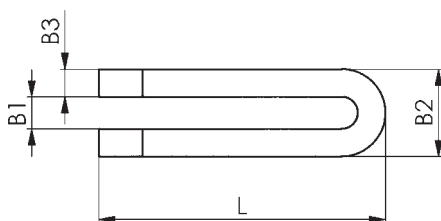
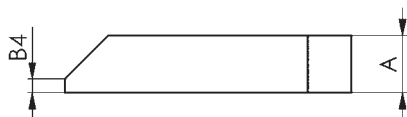
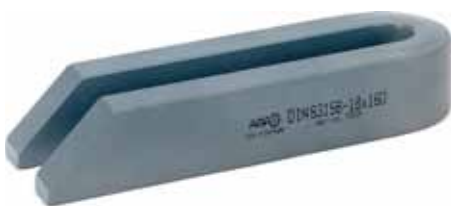


№ заказа	B1	L	для натяжного болта метр.	для натяжного болта дюйм	A	B2	B3	E1	E2	Вес [g]
70359	6,6	50	M6	1/4	10	20	8	10	20	55
70227	6,6	80	M6	1/4	10	20	8	10	45	90
70367	9	60	M8	5/16	12	25	10	13	22	100
70243	9	100	M8	5/16	12	25	10	13	60	180
70375	11	80	M10	3/8	15	30	12	15	30	200
70235	11	125	M10	3/8	15	30	12	15	70	350
70383	14	100	M12 M14	1/2	20	40	14	21	40	450
70250	14	160	M12 M14	1/2	20	40	14	21	90	770
70391	18	125	M16 M18	5/8	25	50	18	26	45	900
70334	18	200	M16 M18	5/8	25	50	18	26	110	1500
70409	22	160	M20 M22	3/4	30	60	22	30	60	1700
70417	26	200	M24	1	30	70	26	35	80	2500

DIN 6315B

Вильчатый прихват, скошенный

Окрашенная улучшенная сталь.



№ заказа	B1	L	для натяжного болта метр.	для натяжного болта дюйм	A	B2	B3	B4	Вес [g]
70466	6,6	60	M6	1/4	12	19	6	3	60
70474	9	80	M8	5/16	15	25	8	4	140
70482	11	100	M10	3/8	20	31	10	5	300
70490	14	125	M12 M14	1/2	25	38	12	6	570
70508	14	160	M12 M14	1/2	25	38	12	6	730
70516	14	200	M12 M14	1/2	25	38	12	6	910
70524	18	160	M16 M18	5/8	30	48	15	8	1080
70532	18	200	M16 M18	5/8	30	48	15	8	1360
70540	18	250	M16 M18	5/8	40	48	15	10	2250
70557	22	200	M20 M22	3/4	40	52	15	10	1800
70565	22	250	M20 M22	3/4	40	62	20	10	3000
70573	22	315	M20 M22	3/4	40	62	20	10	3850
70425	22	500	M20 M22	3/4	50	62	20	10	7500
70581	26	200	M24	1	40	66	20	10	2400
70599	26	250	M24	1	40	66	20	10	3000
70607	26	315	M24	1	40	66	20	10	3850
70433	26	500	M24	1	50	66	20	10	7600
70615	33	250	M30	1 1/4	50	74	20	12	3700
70623	33	315	M30	1 1/4	50	74	20	12	4750
70631	33	400	M30	1 1/4	50	74	20	12	6100
70441	33	600	M30	1 1/4	50	74	20	12	9200
70458	33	1000	M30	1 1/4	60	94	30	12	28000
70649	40	400	M36	1 1/2	60	100	30	12	11000
70656	40	600	M36	1 1/2	60	100	30	12	16500
70672	(43)	600	M36 M42	1 1/2	80	123	40	12	29600

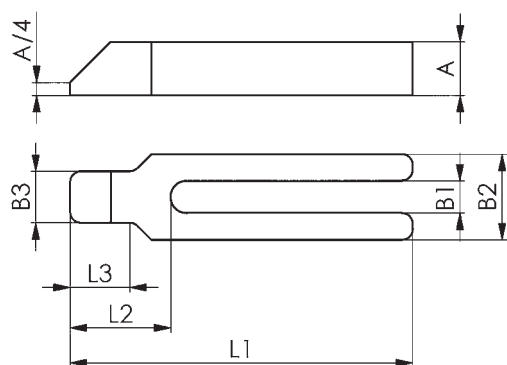
() не соответствует DIN

Возможны технические изменения.

№ 6315GN

Вильчатый прихват с выступом

Окрашенная улучшенная сталь.

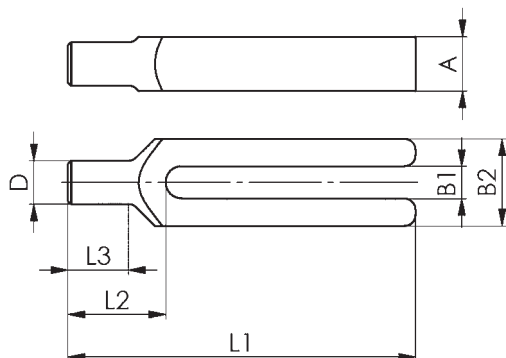


№ заказа	B1	L1	для натяжного болта метр.	для натяжного болта дюйм	A	B2	B3	L2	L3	Вес [g]
70862	9	100	M8	5/16	15	30	16	32	18	240
70870	11	125	M10	3/8	20	30	20	38	24	380
70888	14	160	M12 M14	1/2	25	40	24	47	30	800
70896	14	200	M12 M14	1/2	25	40	24	47	30	950
70904	18	200	M16 M18	5/8	30	50	28	57	36	1500
70912	18	250	M16 M18	5/8	30	50	28	57	36	1850
70920	22	250	M20 M22	3/4	40	60	35	68	45	2900
70938	22	315	M20 M22	3/4	40	60	35	68	45	3600
70946	26	250	M24	1	40	70	43	83	56	3400
70953	26	315	M24	1	40	70	43	83	56	4300
70961	33	315	M30	1 1/4	50	80	50	88	56	6000
70979	33	400	M30	1 1/4	50	80	50	88	56	7300

DIN 6315C

Вильчатый прихват с круглым прижимным выступом

Окрашенная улучшенная сталь.



№ заказа	B1	L1	для натяжного болта метр.	для натяжного болта дюйм	A	B2	D	L2	L3	Вес [g]
70706	9	100	M8	5/16	15	30	12	30	18	220
70714	11	125	M10	3/8	20	30	16	36	24	350
70722	14	160	M12 M14	1/2	25	40	20	45	30	750
70730	14	200	M12 M14	1/2	25	40	20	45	30	950
70748	18	200	M16 M18	5/8	30	50	24	55	36	1400
70755	18	250	M16 M18	5/8	30	50	24	55	36	1750
70763	22	250	M20 M22	3/4	40	60	30	65	45	2700
70771	22	315	M20 M22	3/4	40	60	30	65	45	3400
70789	26	250	M24	1	40	70	38	80	56	3200
70797	26	315	M24	1	40	70	38	80	56	4100
70805	33	315	M30	1 1/4	50	80	45	85	56	5700
70813	33	400	M30	1 1/4	50	80	45	85	56	7000

DIN 6316

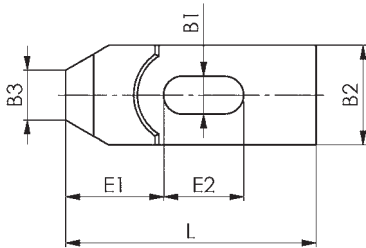
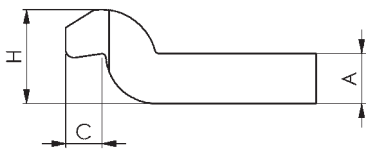
Прихват, изогнутый

Окрашенная улучшенная сталь.



№ заказа	B1	L	для натяжного болта метр.	для натяжного болта дюйм	A	B2	B3	C	E1	E2	H	Вес [g]
71027	6,6	60	M6	1/4	10	20	10	8	20	20	20	80
71035	9	80	M8	5/16	12	25	12	9	25	25	24	160
71043	11	100	M10	3/8	15	30	15	12	32	32	30	300
71050	14	125	M12 M14	1/2	20	40	20	16	40	40	40	680
71068	18	125	M16 M18	5/8	25	50	25	20	49	40	50	1050
71076	18	160	M16 M18	5/8	25	50	25	20	49	50	50	1400
71084	22	160	M20 M22	3/4	30	60	30	24	55	55	60	2000
71092	22	200	M20 M22	3/4	30	60	30	24	55	70	60	2410
71100	26	200	M24	1	(35)	70	35	(28)	72	60	70	3400
71118	26	250	M24	1	(35)	70	35	(28)	72	80	70	4300
71126	33	250	M30	1 1/4	40	80	40	40	91	80	80	5400
71134	33	315	M30	1 1/4	50	80	40	40	91	100	100	9000
71159	(43)	400	M36 M42	1 7/16 1 1/2	60	100	50	50	105	120	120	16400

() не соответствует DIN



№ 6317

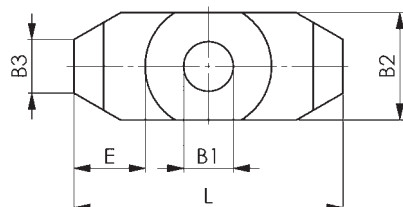
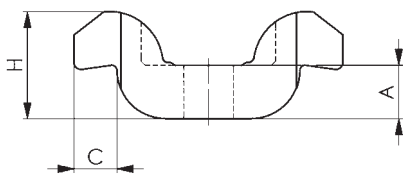
Прихват, дважды изогнутый

Окрашенная улучшенная сталь.



№ заказа	B1	L	для натяжного болта	A	B2	B3	C	E	H	Вес [g]
71340	18	100	M12-M18	20	40	20	16	26	40	620
71357	25	140	M20-M24	30	60	30	24	38	60	2040

К этому прихвату относятся большие шайбы DIN 6340 или DIN 6319G.

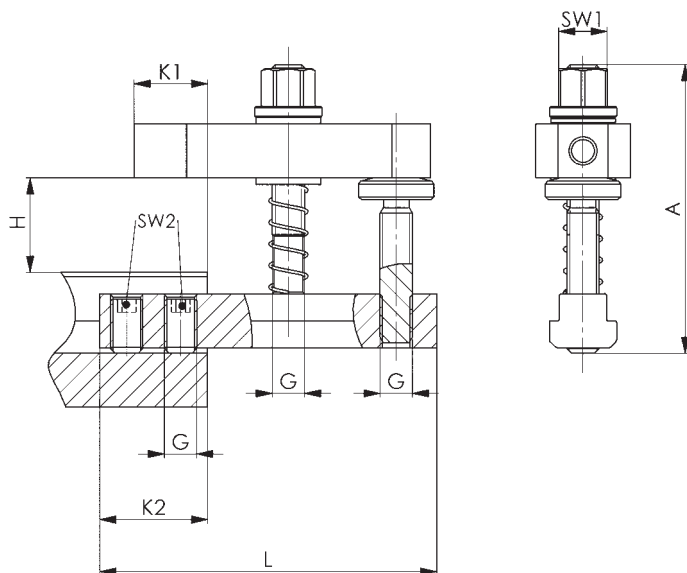


Возможны технические изменения.

№ 6314AT

Прихват, для зажима за пределами инструментального стола

Улучшенная сталь. Плавная регулировка.



№ заказа	Зажимное усилие [kN]	Вращающий момент [Nm]	Паз	G	H	Вес [g]
73999	15	70	18	M12	20-35	840
73981	25	170	22	M16	30-45	2126
79194	50	320	28	M20	40-53	5000

Указание:

Монтажные размеры прихвата см. № 7110GX**-1.
Не предназначен для использования в прессах!

Применение:

Применяется для зажима за исключением стола с инструментом. Используется при зажиме больших заготовок или инструментов, при использовании которых нет места для зажимных элементов на столе для инструментов или на столе станка.

Таблица размеров

№ заказа	A	L	K1	K2	SW1	SW2
73999	105	125	27	40	18	6
73981	168	165	35	55	24	8
79194	206	255	33	85	30	10



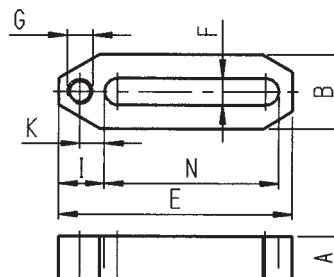
Возможны технические изменения.

№ 7110GX-**-1

Прихват, прямой

улучшенная

№ заказа	Размер	A x B	E	F	G	I	K	N	Вес [g]
73528	12-1	20x35	110	12,5	M12	21,5	11,5	82	340
73536	16-1	30x40	142	17	M16	28	15	107	770
73544	20-1	40x50	200	21	M20	38	21	150	1800

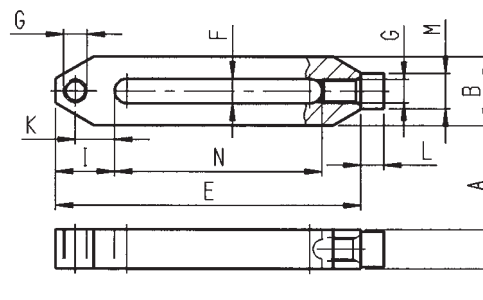


№ 7110GLX-**-1

Прихват, прямой (длинный)

с винчиваемой круглой зажимной насадкой, улучшенная.

№ заказа	Размер	A x B	E	F	G	I	K	L	M	N	Вес [g]
73551	12-1	20x35	156	12,5	M12	30	20	12	18	106	600
73577	16-1	30x45,5	196	17	M16	35	22	16	24	136	1400
73585	20-1	40x60	298	21	M20	47	30	20	30	221	3900



№ 7110DX-**-xM**

Прижимной винт

выпукл., класс прочности 10.9

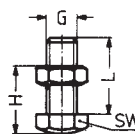
№ заказа	Размер	G x L	H	SW	Вес [g]
73593	12xM12	M12x30	16-28	19	50
73601	16xM16	M16x40	20-38	24	100

№ 7110DMX-**-xM**

Прижимной винт

выпукл., латунь, стальная гайка.

№ заказа	Размер	G x L	H	SW	Вес [g]
73635	12xM12	M12x30	16-28	19	50
73643	16xM16	M16x40	20-38	24	100



№ 7110DHX-**xM**

Прижимной винт

с шариком, регулируемое, рифленое.

№ 7110DIX-**xM**

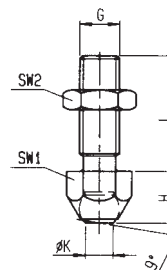
Прижимной винт

с шариком, регулируемое, гладкое.



№ заказа	Размер	G x L	H	øK	SW1	SW2	Вес [g]
73650	12xM12	M12x35	15,7	8,6	17	19	55
73668	16xM16	M16x40	20,7	10,5	24	24	115
73692	20xM20	M20x50	27,3	20	30	30	230

№ заказа	Размер	G x L	H	øK	SW1	SW2	Вес [g]
73684	12xM12	M12x35	15,7	8,6	17	19	55
73718	16xM16	M16x40	20,7	10,5	24	24	115
73726	20xM20	M20x50	27,3	20	30	30	230



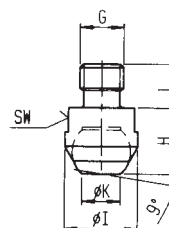
№ 7110DKX-**xM**

Прижимной винт

с шариком.



№ заказа	Размер	G x L	H	øI	øK	SW	Вес [g]
73734	12xM12	M12x12	18	20	10,5	17	43
73742	16xM16	M16x16	27	30	20	27	149
73759	20xM20	M20x20	35	50	34,5	41	520



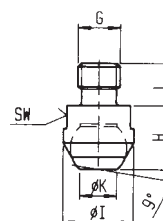
№ 7110DFX-**xM**

Прижимной винт

с шариком, рифленое.



№ заказа	Размер	G x L	H	øI	øK	SW	Вес [g]
73767	12xM12	M12x12	18	20	10,5	17	43
73775	16xM16	M16x16	27	30	20	27	149
73783	20xM20	M20x20	35	50	34,5	41	520





Предлагаемые в этом каталоге подкладки позволяют достигать высоту опоры от 12,5 до 340 мм. Для высоты более 340 мм предназначены винтовые домкраты, изображенные на страницах 42-44.

Качество:

Здесь Вы найдете напряженные опоры с плавной или бесступенчатой настройкой высоты, в зависимости от конкретного случая применения.

Материал:

Высокосортная улучшенная сталь или исполнение из чугуна.

Обработка:

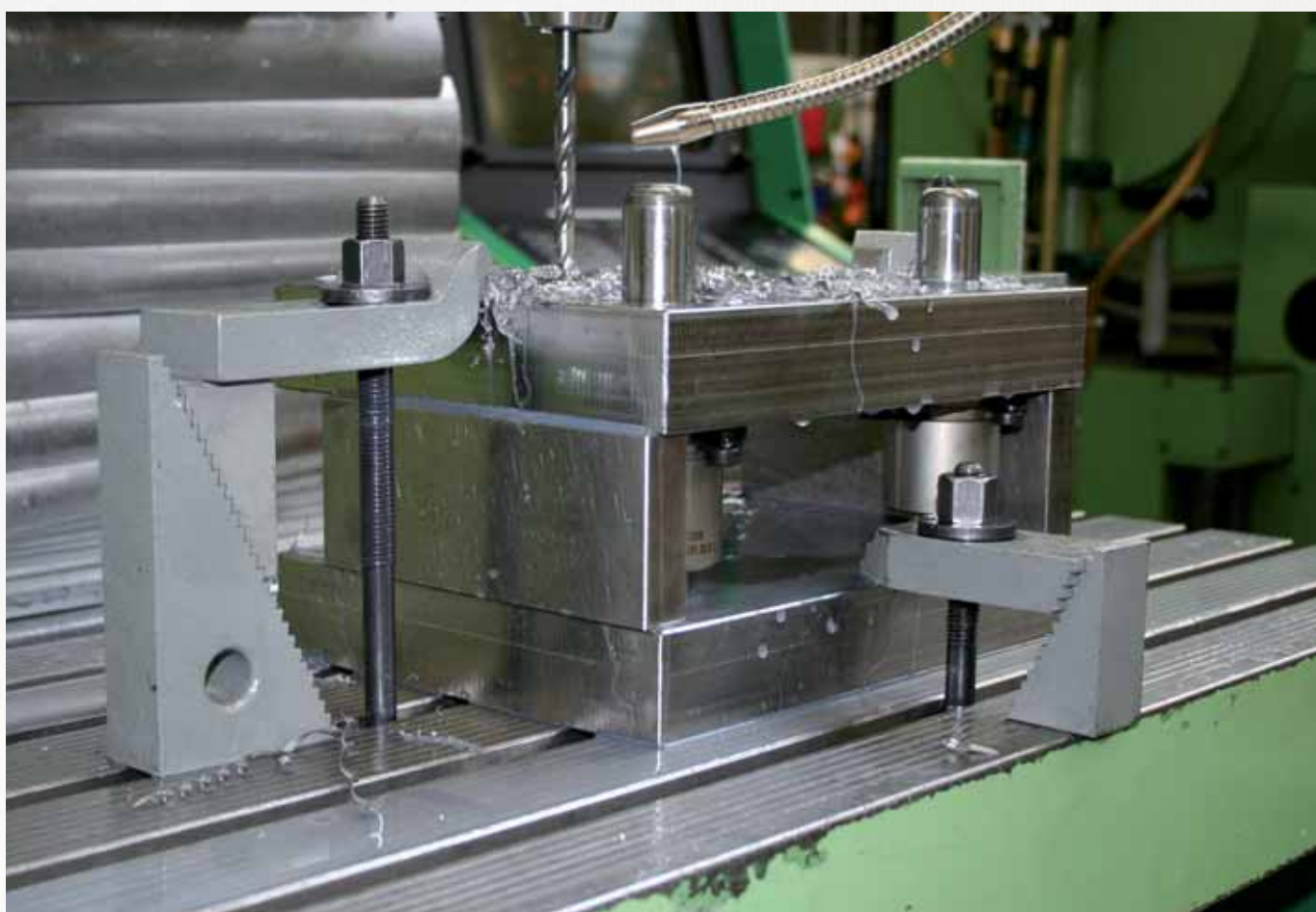
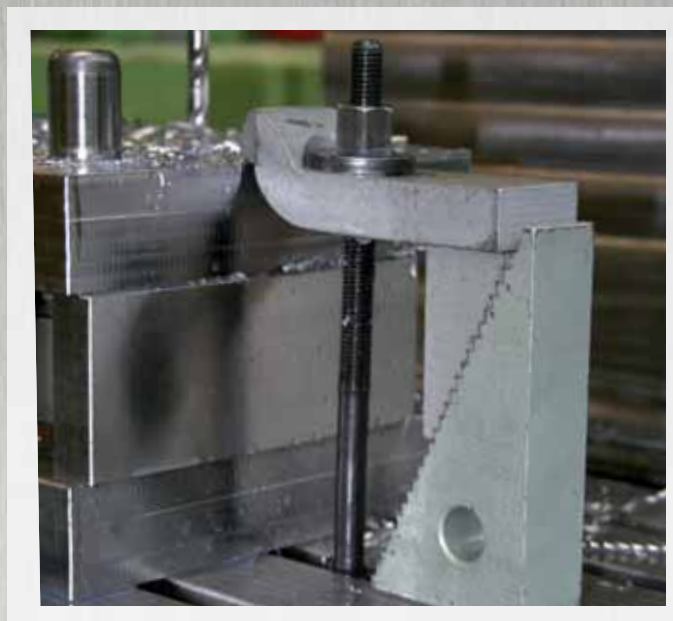
Все типы напряженных опор имеют обработанные поверхности упора и накладки. Зубчатые элементы проходят точную фрезеровку и зачистку. Таким образом обеспечивается плотное прилегание детали и равномерный перенос силового воздействия.

Поверхность:

Все напряженные опоры покрыты износостойким лаком.

Модель:

В соответствии с предписаниями DIN.



DIN 6318

Ступенчатые опоры

со ступенями зажима с разницей высоты 7,5 мм.
Машинное литье, окрашенные. Опорная поверхность и ступени плоско отфрезерованы.



№ заказа	Размер	Н мин.	Н макс.	A	B1	B2	Вес [g]
71365	50	12,5	50	42,5	50	50	500
71373	95	57,5	95	95,0	55	50	1600
71381	140	102,5	140	100,0	60	50	2000
71399	185	147,5	185	105,0	65	50	2900
71407	230	192,5	230	110,0	70	50	3600
71415	275	237,5	275	115,0	75	50	4300
71423	320	282,5	320	120,0	80	50	5200

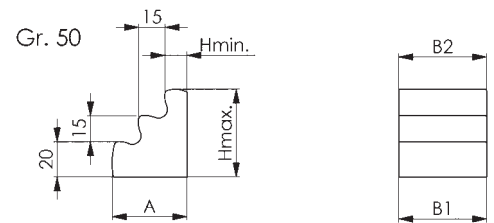
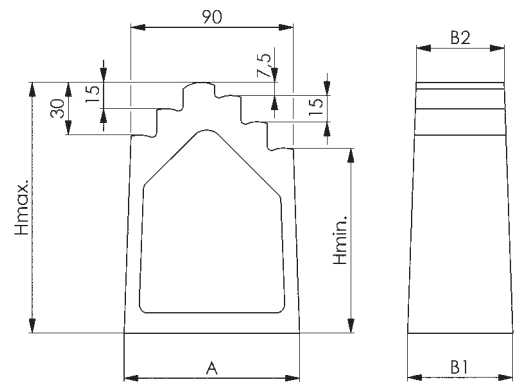
№ 6318B

Ступенчатые опоры, широкие

со ступенями зажима с разницей высоты 7,5 мм.
Машинное литье, окрашенные. Опорная поверхность и ступени плоско отфрезерованы.



№ заказа	Размер	Н мин.	Н макс.	A	B1	B2	Вес [g]
71480	50	12,5	50	42,5	80	80	800
71498	95	57,5	95	95,0	85	80	2300
71506	140	102,5	140	100,0	90	80	3450



Возможны технические изменения.

№ 6500E

Универсальные подкладки

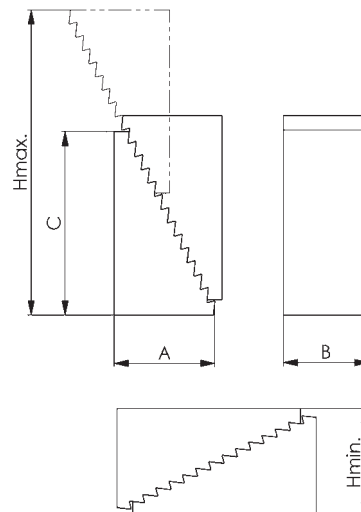
Высота ступени: вертикально: 4,65 мм, горизонтально: 2,3 мм.
Улучшенная сталь, окрашенная.



№ заказа	Размер	Н мин.	Н макс.	A	B	C	Вес [g]
73296	1	23	51	19,0	30	33	90
73304	2	39	107	35,5	30	66	300
73312	3	71	208	68,0	30	131	1050

Применение:

Универсальные подкладки попарно комбинируются со всеми прихватами и по-отдельности комбинируются с зубчатыми прихватами № 6314Z.



№ 6500H

Комплект универсальных подкладок

в прочном деревянном ящике с откидной крышкой.
Окрашенная улучшенная сталь.



№ заказа	Содержание	Н мин.	Н макс.	Ящик L x B x H	Вес [Kg]
73346	8x6500E/1, 8x6500E/2, 4x6500E/3	22	208	280x155x40	8,4



Возможны технические изменения.

№ 6501

Зажимная подкладка

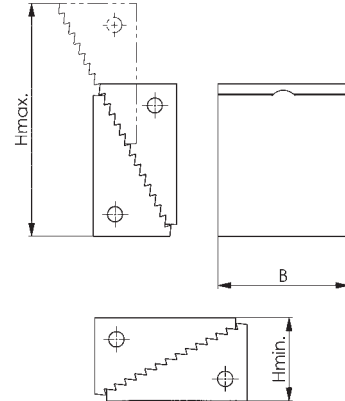
Ширина опоры 60 мм, с соединительной пружиной.
 Высота ступени: вертикально: 4,65 мм, горизонтально: 2,3 мм.
 Окрашенная улучшенная сталь.



№ заказа	Размер	H мин.	H max.	B	Вес [g]
73353	2	37	107	60	1000

Указание:

Части этой AMF-подкладки для удобства обращения соединены пружиной.



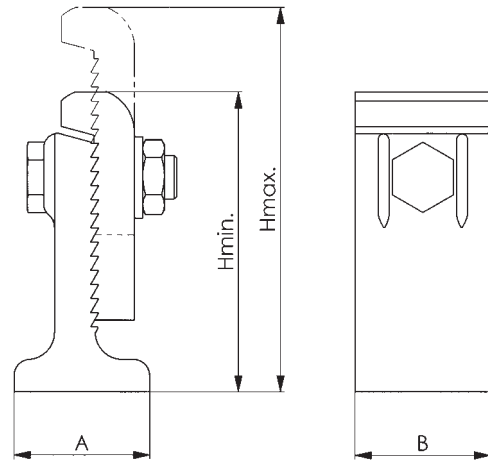
№ 6510

Зубчатые подкладки

(зубчатая подвеска). Высота ступени: 5,2 мм. Ковкий чугун, окрашенный.
 Опорная поверхность плоско отфрезерована.



№ заказа	Размер	H мин.	H max.	A	B	Зажимное усилие [kN]	Вес [g]
73379	2	110	150	50	50	40	1200
73387	3	155	220	60	60	60	2500
73395	4	220	340	80	80	90	5900



Возможны технические изменения.

DIN 6326

Подкладки, плавно регулируемые, две части

с косозубым зацеплением. Окрашенная улучшенная сталь.

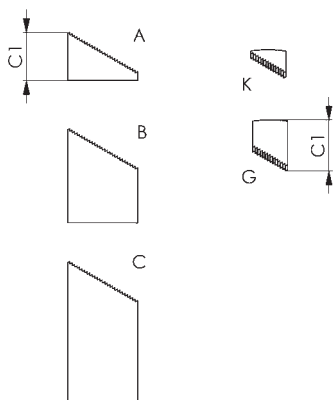
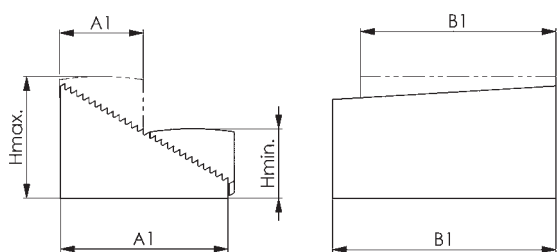


№ заказа	Комбинация	Н мин.	Н макс.	Нижняя часть	Верхняя часть	Вес [g]
71969	AK	25	45	A	K	1050
71977	AG	45	65	A	G	1350
71985	BK	65	85	B	K	2500
71993	BG	85	105	B	G	2800
72009	CK	105	125	C	K	4000
72017	CG	125	145	C	G	4300
72025	AKG	25	65	A	KG	1550
72033	BKG	65	105	B	KG	3000
72041	CKG	105	145	C	KG	4500

DIN 6326

Подкладки, плавно регулируемые, отдельные детали

с косозубым зацеплением. Окрашенная улучшенная сталь.



№ заказа	Детали	A1	B1	C1	Вес [g]
72090	A	60	80	42	850
72108	B	60	80	82	2300
72116	C	60	80	122	3800
72124	K	30	70	24	200
72132	G	30	70	44	500



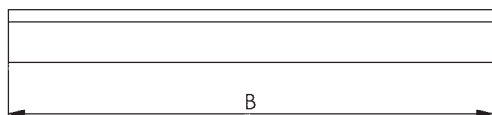
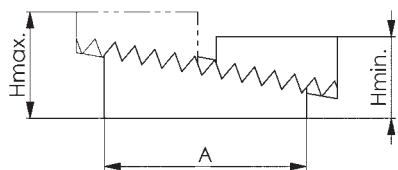
Возможны технические изменения.

№ 6475

Подкладки под токарный резец, плоские, плавно регулируемые

с косозубым зацеплением. Окрашенная улучшенная сталь.

№ заказа	Размер	Н мин.	Н max.	A	B	Вес [g]
72835	1	10,5	13	25	120	230
72843	2	12,5	16	40	160	600



Возможны технические изменения.

Отлично зарекомендовавшие себя в течение десятилетий винтовые домкраты и рихтовочные блоки AMF имеют широкую область применения. Благодаря мощной конструкции эти винтовые домкраты с плавной регулировкой надежно и точно работают даже при больших нагрузках.

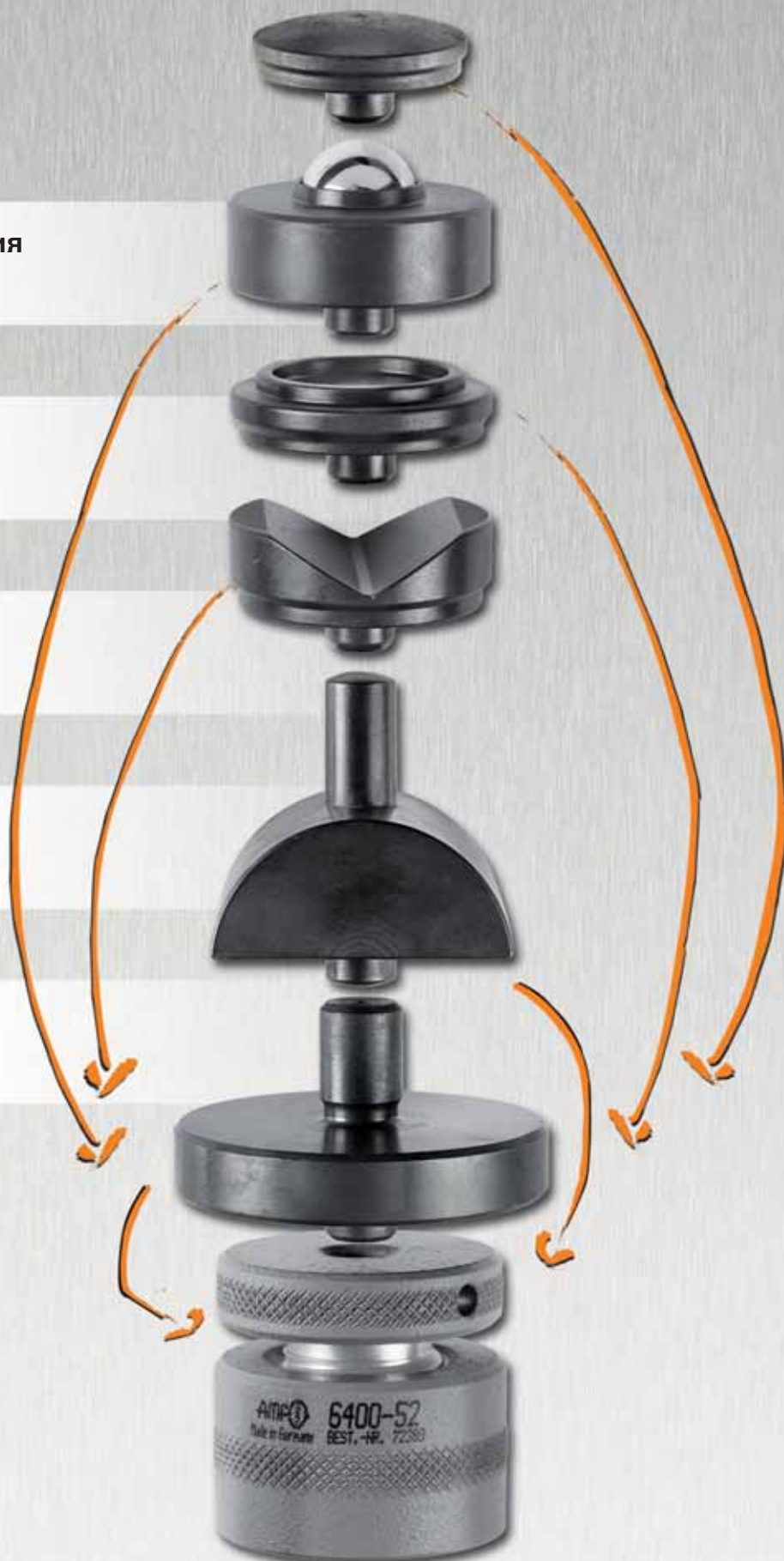
Возможности использования и комбинирования:

Надежные силовые подкладки для винтовых домкратов с высотой зажима от 38 до 1250 мм.

Точные и надежное крепление и выравнивание заготовок любого рода в различных плоскостях на разной высоте.

Алюминиевые винтовые домкраты для чувствительных столов станков, рихтовальных и поперечных плит.

Магнитные винтовые домкраты для горизонтального и вертикального крепления и выравнивания.



№ 6415

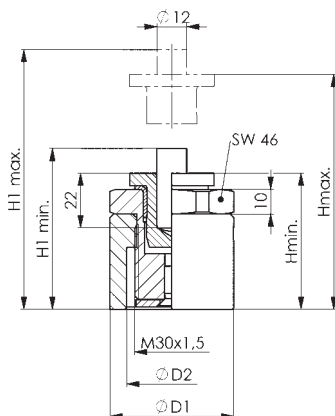
Выравнивающий винтовой домкрат

каждое с одним цилиндрическим штифтом DIN 6325 (12x50 и 12x80).

Центрирующее отверстие Ø12 мм.

Шпиндель: Метрическая прецизионная резьба M30x1,5 с конечным фиксатором. Скользящая вставка движется по запрессованному вкладышу подшипника.

Улучшенная сталь, вороненая.



№ заказа	Размер	H мин.	H макс.	D1	D2	с цилиндрическим штифтом 12x50 H1мин.-H1макс.	с цилиндрическим штифтом 12x80 H1мин.-H1макс.	F макс. [kN]	Вес [g]
86504	75	55	75	50	36	83-103	113-133	30	680
86512	115	75	115	50	36	103-143	133-173	30	880

Применение:

Выравнивающий винтовой домкрат можно также использовать без цилиндрического штифта или с насадками № 6440 и № 6441. С помощью центрирующей пластины № 6442 можно комбинировать все винтовые домкраты AMF. Преимуществом является возможность точного выравнивания высоты установки до 1370 мм. Скользящая насадка препятствует прокручиванию и смещению заготовки в ходе выравнивания.

Указание:

Для подъемного винтового домкрата № 6415 подходят насадки № 6440, 6441 и 6442 и основание № 6442.

№ 6416

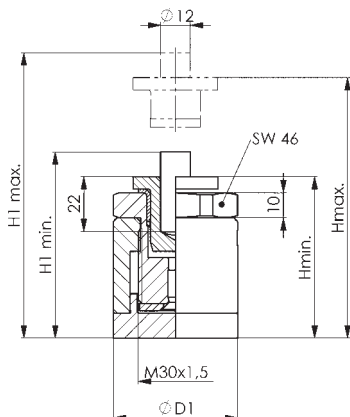
Выравнивающий винтовой домкрат с магнитной опорой

каждое с одним цилиндрическим штифтом DIN 6325 (12x50 и 12x80).

Центрирующее отверстие Ø12 мм.

Шпиндель: Метрическая прецизионная резьба M30x1,5 с конечным фиксатором. Скользящая вставка движется по запрессованному вкладышу подшипника.

Улучшенная сталь, вороненая.



№ заказа	Размер	H мин.	H макс.	D1	с цилиндрическим штифтом 12x50 H1мин.-H1макс.	с цилиндрическим штифтом 12x80 H1мин.-H1макс.	F макс. [kN]	Вес [g]
86520	85	65	85	50	93-113	123-143	30	800
86538	125	85	125	50	113-153	143-183	30	1000

Применение:

Выравнивающий винтовой домкрат можно также использовать без цилиндрического штифта или с насадками № 6440 и № 6441. С помощью центрирующей пластины № 6442 можно комбинировать все винтовые домкраты AMF. Преимуществом является возможность точного выравнивания высоты установки до 1370 мм. Скользящая насадка препятствует прокручиванию и смещению заготовки в ходе выравнивания.

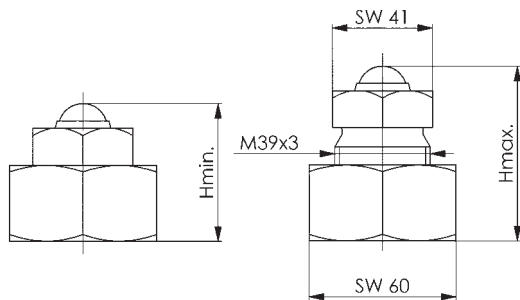
Указание:

Для подъемного винтового домкрата № 6416 подходят насадки № 6440, 6441 и 6442 и основание № 6442.

№ 6420

Винтовой домкрат с поворачиваемым шариком

Улучшенная сталь, отпущенная с воронением. Шарик закален.



№ заказа	Размер	H мин.	H макс.	F макс. [kN]	Вес [g]
72546	70	56	70	30	950

Применение:

Этот элемент с поворачиваемым шариком прекрасно подходит для поддержки и выравнивания поверхностей сложной формы, например, литых и кованных заготовок. Точность регулировки составляет около 0,1 мм.

Преимущество:

- Поворачивающийся шарик минимизирует трение основания и уменьшает необходимые управляющие усилия.
- За счет точечной опоры на заготовку не переносятся вращающие усилия шпинделя. Позиция заготовки сохраняется.
- Простая и прочная конструкция обеспечивает длительный срок службы.

№ 6460

Отклоняющие клинья „Herkules“, регулирующие высоту

Центрирующее отверстие Ø12 мм. Улучшенные высокопрочный чугун и сталь, отпуск с воронением. Тонкая обработка поверхности под клин. Шарообразный наконечник № 6440 прилагается к каждому отклоняющему клину.



№ заказа	Размер	H мин.	H макс.	B1	B2	L	SW	H* мм U	F макс. [kN]	Вес [g]
72777	63	50	63	-	40	63	8	0,86	40	1300
72785	125	100	125	115	60	125	14	1,16	100	8600
72793	190	170	190	145	80	175	22	2,02	250	23750

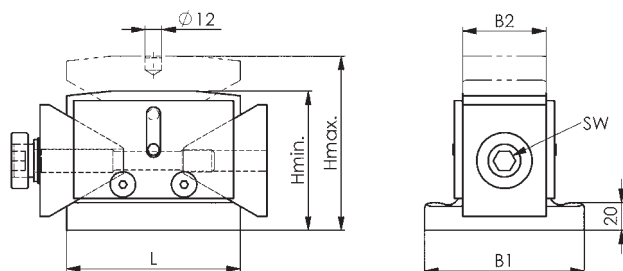
*H мм U= Изменение высоты за оборот.

Применение:

Отклоняющий клин можно легко перемещать вручную при нагрузке 1/3 F макс. Шлифованные поверхности клиньев позволяют выполнять равномерную регулировку высоты с точностью менее 0,1 мм с помощью винта с накатанной головкой или шестигранного ключа. Двойное действие клина обеспечивает большой ход и точное вертикальное движение без бокового смещения. Клин высоты прекрасно зарекомендовал себя при работе с тяжелыми литыми и кованными заготовками на больших металлорежущих станках. Отклоняющий клин „Herkules“ фирмы AMF имеет дополнительное центрирующее отверстие в основании базовой поверхности. Благодаря этому можно насаживать отклоняющий клин на „тяжелые винтовые домкраты“. Для этого необходим цилиндрический штифт DIN 6325 12x30.

Указание:

Для отклоняющего клина № 6460 подходят насадки 6440, 6441 и 6442.

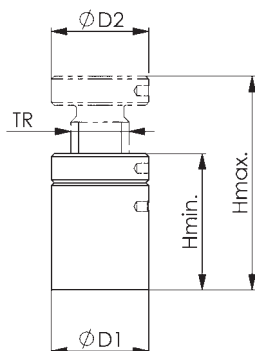


№ 6400

Винтовой домкрат с плоской опорной поверхностью

Центрирующее отверстие $\varnothing 12$ мм.

Шпиндель: Трапецеидальная самотормозящаяся резьба с концевым фиксатором. Окрашенная улучшенная сталь.



№ заказа	Размер	H мин.	H макс.	TR	D1	D2	F макс. [kN]	Вес [g]
72397	50	38	50	20x 4	31	31	15	190
72389	52	42	52	30x 4	50	50	60	550
72405	70	50	70	30x 4	50	50	60	620
72413	100	70	100	30x 4	50	50	60	900
72421	140	100	140	40x 7	70	70	100	2760
72439	210	140	210	50x 8	80	70	170	4600
72447	300	190	300	60x10	100	80	350	9000
72496	200	140	200	65x10	100	80	350	6900
72504	280	190	280	80x10	140	110	600	19000

Указание:

Размер 50 предназначен для прихвата с шириной шлица до 14 мм. Размеры 52-100 подходят к прихватам с шириной шлица около 14-22 мм. Тиски № 6430 являются логичным дополнением при большой высоте зажима. Размеры 140-300 подходят к прихватам с шириной шлица около 20-40 мм. Их дополняют винтовые домкраты № 6435, предназначенные для большой высоты зажима. При использовании прихватов DIN 6315 B, 6315 C и 6315 GN, начиная с ширины шлица 26 мм, мы рекомендуем из соображений безопасности использовать фиксирующую насадку № 6443. Размеры 200-280 предназначены для поддержки больших заготовок. Для винтовых домкратов размера 52-280 подходят насадки № 6440, 6441, 6442, 6443 и 6445. Для размеров 52-100 подходит основание № 6442.

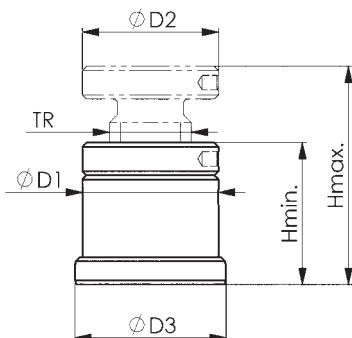
№ 6400M

Винтовой домкрат с плоской опорной поверхностью и магнитным основанием

Центрирующее отверстие $\varnothing 12$ мм.

Шпиндель: Трапецеидальная самотормозящаяся резьба с концевым фиксатором. Окрашенная улучшенная сталь.

С магнитной опорой в вертикальном положении зажима.



№ заказа	Размер	H мин.	H макс.	TR	D1	D2	D3	F макс. [kN]	Вес [g]
73320	52	52	62	30x4	50	50	55	60	700
73361	70	60	80	30x4	50	50	55	60	770
73403	100	80	110	30x4	50	50	55	60	1050

Указание:

Тиски подходят к прихватам с шириной шлица около 14-22 мм. При использовании прихватов DIN 6415B, 6315C и 6315GN, начиная с ширины шлица 26 мм из соображений безопасности рекомендуется использовать фиксирующую насадку № 6443. Для винтовых домкратов № 6400M подходят насадки № 6440, 6441, 6443 и 6445 и основание № 6442 при снятой магнитной опоре.

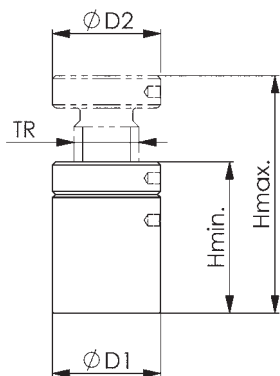
№ 6401

Алюминиевый винтовой домкрат

Центрирующее отверстие $\varnothing 12$ мм.

Шпиндель: Вороненая улучшенная сталь, трапецидальная самотормозящаяся резьба с концевым фиксатором.

Нижняя часть: Алюминий 400 Н/мм² прочность при растяжении.



№ заказа	Размер	H мин.	H макс.	TR	D1	D2	F макс. [kN]	Вес [g]
75770	52	42	52	30x4	50	50	30	370
75788	70	50	70	30x4	50	50	30	430
75796	100	70	100	30x4	50	50	30	600

Указание:

Предохраняет столы прецизионных станков (стальные стружки не попадают в стол станка). Рекомендуется для всех столов металлорежущих станков, а также для рихтовочных и поверочных плит с особо точной обработкой поверхностей. Большая высота зажима достигается за счет использования центрирующей пластины № 6442 и винтовых домкратов № 6400 (размер 52, 70 или 100). Для алюминиевых винтовых домкратов № 6401 подходят насадки № 6440, 6441 и 6442, 6443/14 и 6445 и основание № 6442.

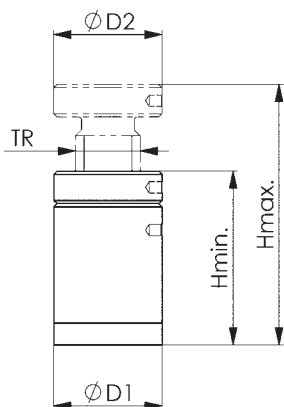
№ 6405

Магнитный винтовой домкрат

Центрирующее отверстие $\varnothing 12$ мм.

Шпиндель: Вороненая улучшенная сталь, трапецидальная самотормозящаяся резьба с концевым фиксатором.

Нижняя часть: Алюминий 400 Н/мм² прочность при растяжении.



№ заказа	Размер	H мин.	H макс.	TR	D1	D2	F макс. [kN]	Вес [g]
75804	62	52	62	30x4	50	50	30	380
75812	80	60	80	30x4	50	50	30	550
75820	110	80	110	30x4	50	50	30	710

Указание:

Тиски AMF с магнитной опорой предназначены для использования в вертикальном и горизонтальном направлении. С помощью постоянного магнита можно добиться длительного и точного закрепления заготовки в вертикальном положении. Большая высота зажима достигается за счет использования центрирующей пластины № 6442 и винтовых домкратов № 6400 и 6401 (размер 52, 70 или 100). Для магнитных винтовых домкратов № 6405 подходят насадки 6440, 6441, 6442, 6443/14 и 6445.

№ 6406

Алюминиевый винтовой домкрат с защитой от стружек

Резьба винтовых домкратов защищена козырьком от попадания стружек. Центрирующее отверстие $\varnothing 12$ мм. Шпиндель: Вороненая улучшенная сталь, трапециевидальная самотормозящаяся резьба с концевым фиксатором.

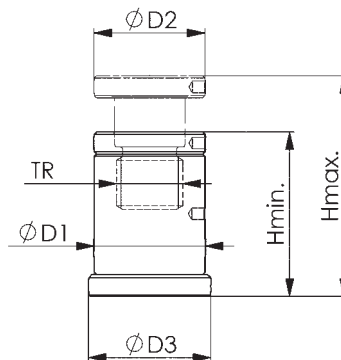
Состоит из:
- винтового домкрата
- алюминиевой опоры (размер 10) или магнитной опоры (размер 20).

№ заказа	Размер	H мин.	H макс.	TR	D1	D2	D3	F макс. [kN]	Вес [g]
72850	10	75	88	30x4	50	50	50	30*	630
72868	20	75	88	30x4	50	50	55	30*	720

* для общей высоты до 350 мм, в противном случае существует опасность надлома.

Указание:

Для алюминиевых винтовых домкратов № 6406 подходят насадки № 6440, 6441 и 6445.

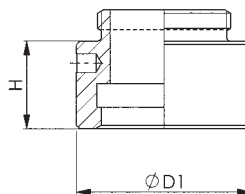


№ 6406

Алюминиевые прокладочные кольца

для последующего изменения высоты.

№ заказа	Размер	H	D1	Вес [g]
72876	05	12,5	50	38
72884	06	25,0	50	76
72926	07	50,0	50	165

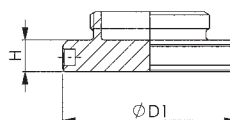


№ 6406M

Магнитное основание

для винтовых домкратов.

№ заказа	H	D1	Вес [g]
72157	10	55	210



№ 6406

Алюминиевый винтовой домкрат с защитой от стружек

Резьба винтовых домкратов защищена козырьком от попадания стружек. Центрирующее отверстие $\varnothing 12$ мм.

Шпиндель: Вороненая улучшенная сталь, трапецеидальная самотормозящая резьба с фиксатором.

Состоит из:

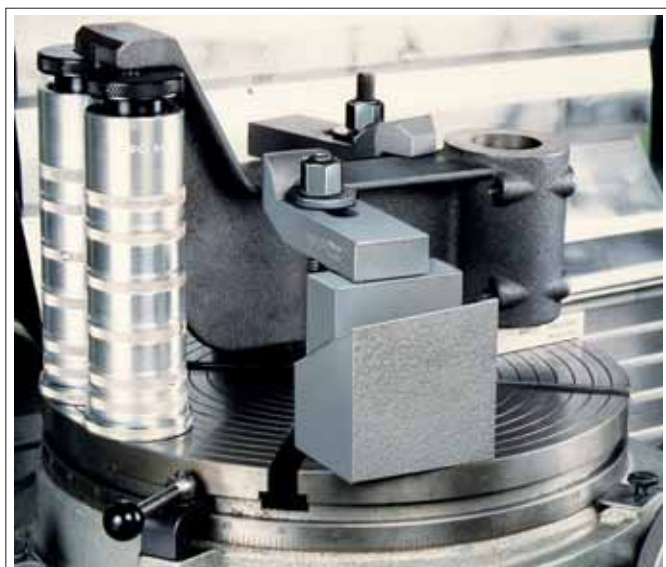
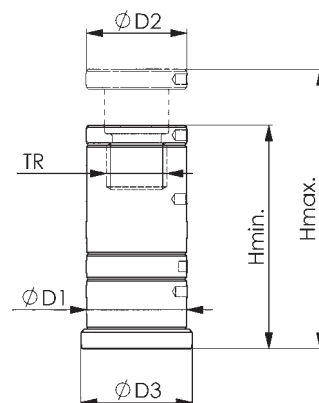
- винтового домкрата
- прокладочного кольца 12,5 мм
- прокладочного кольца 25 мм
- алюминиевой и магнитной опоры.



№ заказа	H мин.	H макс.	TR	D1	D2	D3	F макс. [kN]	Вес [g]
72371	75	125	30x4	50	50	55	30	920

Указание:

Для алюминиевых винтовых домкратов № 6406 подходят насадки 6440, 6441 и 6445.



№ 6430S

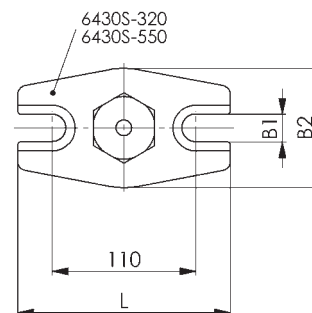
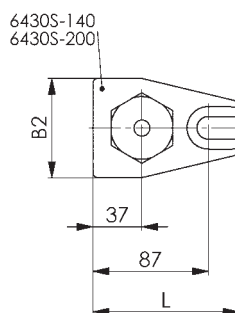
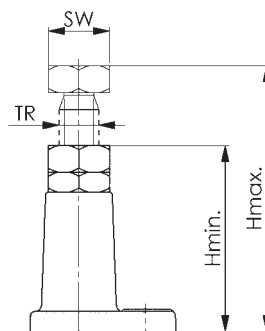
Винтовой домкрат „Atlas“ с контргайкой

Центрирующее отверстие $\varnothing 12$ мм. Шпindel в сборе: Улучшенная сталь с трапецидальной резьбой. Шпindelная головка, вороненая сталь. Основная часть: Серый чугун, окрашенный.

№ заказа	Размер	H мин.	H max.	TR	B1	B2	L	SW	F макс. [kN]	Вес [Kg]
72553	140	100	140	30x6	18	75	110	46	60	1,8
72561	200	140	200	30x6	18	75	110	46	60	2,2
72579	320	200	320	30x6	22	90	160	46	40	3,8
72587	550	320	550	30x6	22	90	160	46	25	4,9

Указание:

При использовании прихватов DIN 6315B, 6315C и № 6315GN с шириной шлица, начиная с 26 мм, из соображений безопасности рекомендуется воспользоваться фиксирующей насадкой № 6443. К винтовым домкратам Atlas № 6430 подходят насадки № 6440, 6441, 6442, 6443 и 6430.



№ 6435S

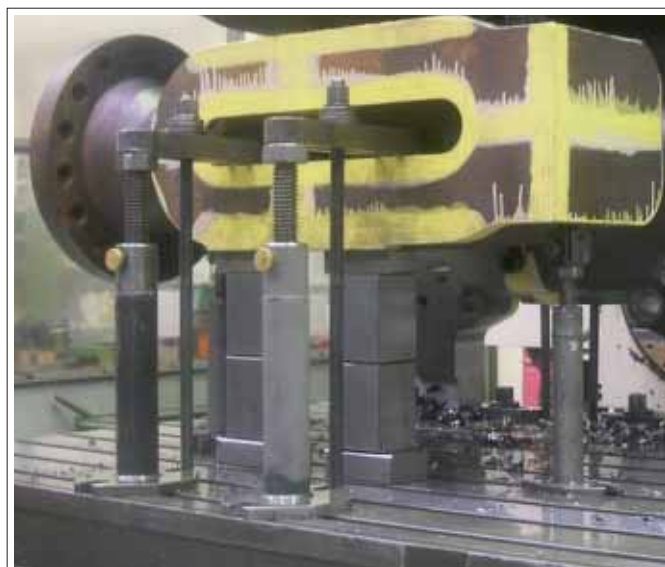
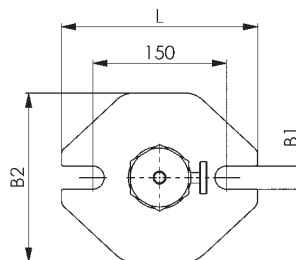
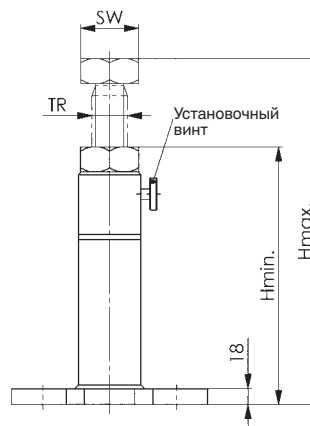
Тяжелый винтовой домкрат

с латунным установочным винтом. Центрирующее отверстие $\varnothing 12$ мм.
Шпindel в сборе: Улучшенная сталь с трапецидальной резьбой.
Шпindelная головка, вороненая сталь. Основная часть: Окрашенная
улучшенная сталь.

№ заказа	Размер	H мин.	H макс.	TR	B1	B2	L	SW	F макс. [kN]	Вес [Kg]
72637	300	200	300	40x7	26	190	220	65	80	8,0
72645	460	290	470	40x7	26	190	220	65	60	12,0
72652	750	430	750	40x7	26	190	220	65	50	12,6
72660	1250	710	1250	40x7	26	190	220	65	40	16,5

Указание:

При использовании прихватов DIN 6315B, 6315C и № 6315GN с шириной шлица, начиная с 26 мм, из соображений безопасности рекомендуется воспользоваться фиксирующей насадкой № 6443. К винтовым домкратам Atlas № 6430 подходят насадки № 6440, 6441, 6442, 6443 и 6435.



Возможны технические изменения.

№ 6438S

Винтовой домкрат

с быстрой плавной регулировкой с помощью латунного установочного винта. Центрирующее отверстие $\varnothing 12$ мм. Шпindel в сборе: Улучшенная сталь с трапециевидальной резьбой, вороненая шпindelная головка. Основная часть: окрашенная улучшенная сталь.



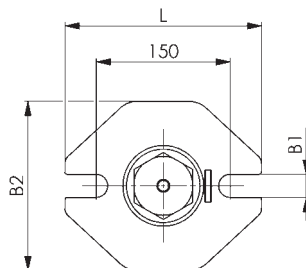
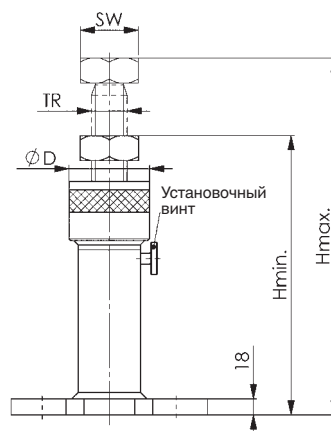
№ заказа	Размер	H мин.	H макс.	TR	B1	B2	D	L	SW	F макс. [kN]	Вес [Kg]
75705	450	320	450	40x7	26	190	90	220	65	50	11,5
75713	710	450	710	40x7	26	190	90	220	65	40	13,7
75721	1250	710	1250	40x7	26	190	90	220	65	30	18,3

Применение:

Эти винтовые домкраты обеспечивают быстрое перемещение и главную регулировку для всего диапазона высоты. Поворотом исполнительного кольца на 60° шпindel фиксируется или деблокируется для быстрой регулировки. Кроме того, шпindel можно надежно зажать в выбранном положении с помощью установочного винта. Для винтовых домкратов № 6438 подходят насадки 6440, 6441, 6442, 6443 и 6445.

Указание:

- зафиксировать шпindel, макс. 6 кг
- ослабить установочный винт
- повернуть исполнительное кольцо
- установить нужную высоту

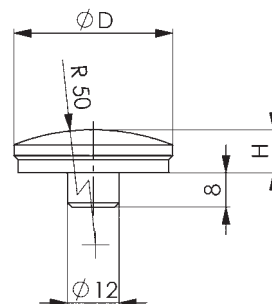


№ 6440

Сферическая насадка

Улучшенная сталь, отпущенная с воронением.

№ заказа	H	D	Вес [g]
72710	10	37	90

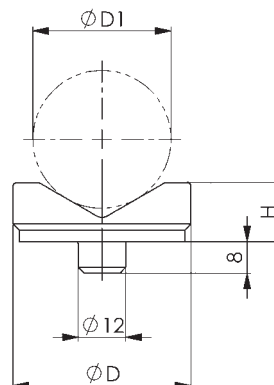
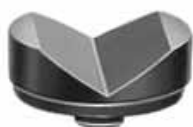


№ 6441

Призматическая насадка

Улучшенная сталь, отпущенная с воронением.

№ заказа	Размер	H	D	D1 мин.	D1 макс.	Вес [g]
72728	45	15	45	10	50	120
72769	65	30	65	22	100	545

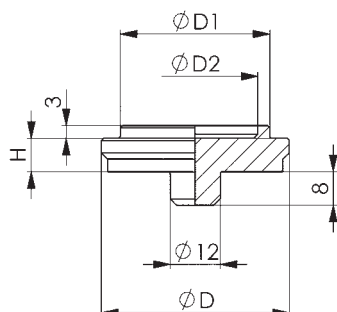


№ 6442

Центрирующая пластина

Улучшенная сталь, отпущенная с воронением.

№ заказа	H	D	D1	D2	Вес [g]
72736	8	45	35,8	30	120



Применение:

С помощью центрирующей панели № 6442 винтовые домкраты диаметром 50 мм можно установить на всех остальных винтовых домкратах AMF и направляющих элементах с посадочным отверстием диаметром 12 мм.

Для установки винтовых домкратов AMF № 6400/52-100, № 6401 и № 6415

Возможны технические изменения.

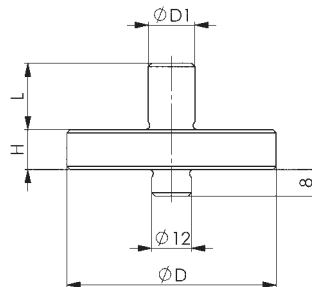
№ 6443

Фиксирующая насадка

для вильчатого прихвата. Улучшенная сталь, отпущенная с воронением.



№ заказа	Размер	H	D	D1	L	Вес [g]
72751	14	12	63	14	20	325
72744	25	15	78	25	30	715



№ 6444

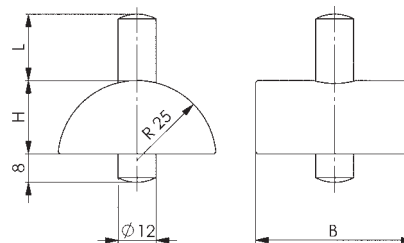
Фиксирующая насадка

с цилиндрической опорой.

Улучшенная сталь, отпущенная с воронением.



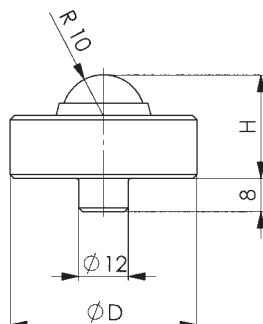
№ заказа	H	B	L	Вес [g]
72454	23	50	19	370



№ 6445

Насадка с поворачиваемым шариком

Улучшенная сталь, отпущенная с воронением. Шарик закален.



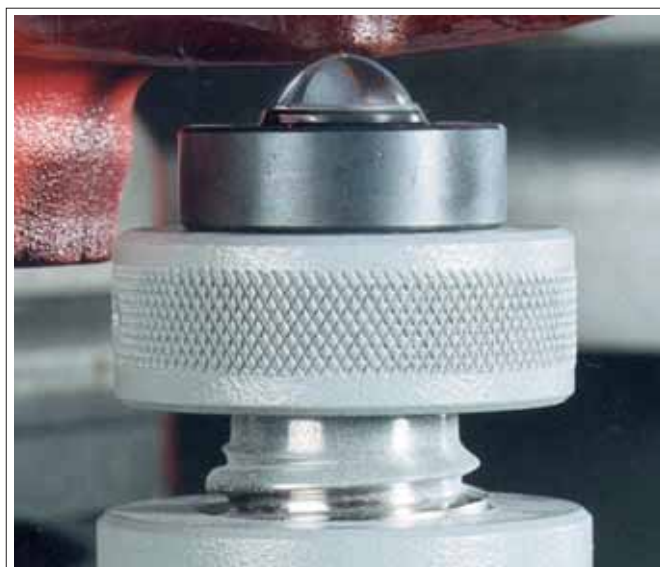
№ заказа	H	D	F макс. [kN]	Вес [g]
72819	25	45	30	240

Применение:

Этот мощный элемент прекрасно подходит для поддержки и выравнивания литых и кованных заготовок. Может использоваться на винтовых домкратах AMF.

Преимущество:

- Поворачивающийся шарик минимизирует трение основания и уменьшает необходимые управляющие усилия.
- За счет точечной опоры на заготовку не переносятся вращающие усилия шпинделя. Позиция заготовки сохраняется.
- Простая и прочная конструкция обеспечивает длительный срок службы.

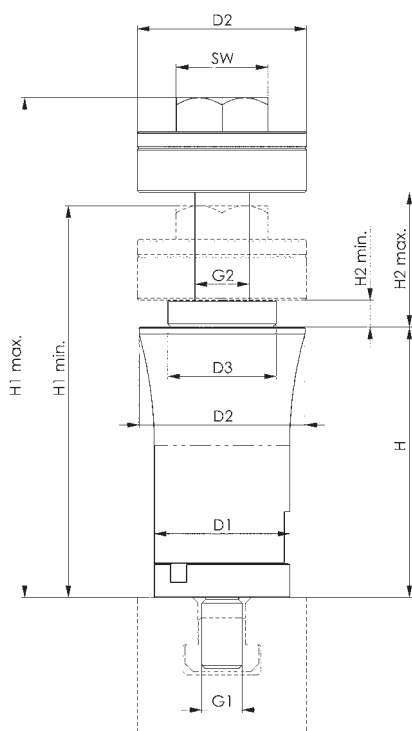


Возможны технические изменения.

№ 6417

Зажимная оправка

вороненое исполнение, с латунным упором.



№ заказа	Размер	H ±0,1	H1 мин.	H1 макс.	H2 мин.	H2 макс.	øD1	øD2	øD3	G1	G2	SW	Вес [g]
74179	80	80	116	148	8	40	40	50	32	M12	M16	27	1270

Применение:

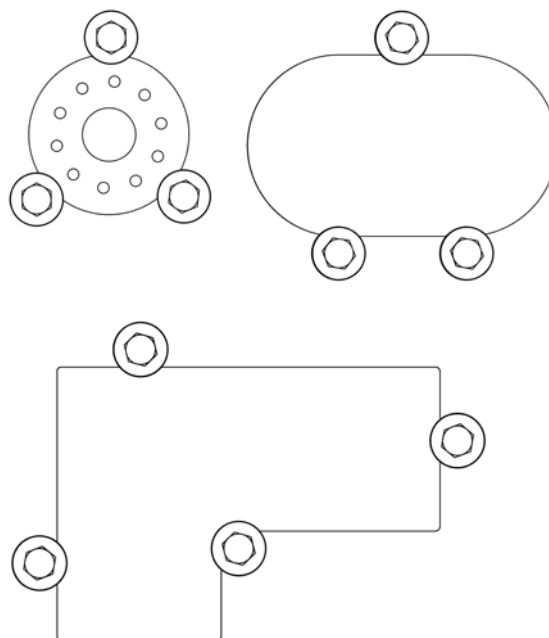
- Зажимные оправки крепятся к столу станка с помощью установочных шпонок
- Зажимная оправка фиксируется на столе с пазом с помощью гайки предварительного зажима SW 27 мм
- Зажим выполняется с помощью гайки SW 27 мм из улучшенной стали.
- Зажимное кольцо из латуни предотвращает повреждение заготовок

Преимущество:

- Уменьшение затрат на оснащение за счет сокращения времени оснащения и элементов оснащения
- Оптимальное использование стола станка
- Повышенная степень зажима плоских заготовок в области отверстий, резьбы и пазов

Указание:

- Пригодность для заготовок толщиной от 8 до 40 мм
- Опорная высота 80 мм
- Дополнительно поставляется удлинительный винт для заготовок толщиной 40 - 72 мм и промежуточных элементов, 25 мм и 50 мм, для увеличения опорной поверхности



№ 6417Z

Промежуточный элемент

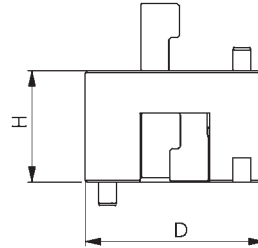
вороненое исполнение.



№ заказа	Размер	øD	H	Вес [g]
74195	25	40	25	214
74211	50	40	50	459

Применение:

Применение с целью увеличения опорной высоты.



№ 6417SP

Шпindelь, длинный

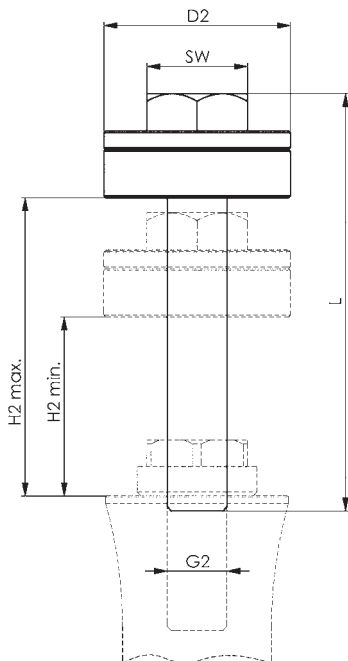
вороненое исполнение.



№ заказа	Размер	L	øD2	G2	SW	H2 мин.	H2 макс.	Вес [g]
74237	M16	104	50	M16	27	40	72	423

Применение:

Применение с целью увеличения опорной высоты.



Возможны технические изменения.

... по № изделий

№ изделия	Стр. кат.	№ изделия	Стр. кат.	№ изделия	Стр. кат.	№ изделия	Стр. кат.	№ изделия	Стр. кат.	№ изделия	Стр. кат.
№ 2940	115	№ 6322A	104	№ 6348S	91	№ 6417	47	№ 6494	79	№ 7110DHX	27
DIN 508	60	№ 6322B	104	№ 6348SP	91	№ 6417SP	48	№ 6497	80	№ 7110DIX	27
№ 508F	61	DIN 6323	103	№ 6349P	98	№ 6417Z	48	№ 6498	84	№ 7110DKX	27
№ 508L	61	№ 6325	15	№ 6349PP	97	№ 6420	37	№ 6498FR	85	№ 7110DMX	26
№ 508R	62	DIN 6326	33	№ 6350	99	№ 6430S	42	№ 6498FT	85	№ 7110DX	26
№ 510	62	№ 6328	99	№ 6351	100	№ 6435S	43	№ 6499	83	№ 7110GLX	26
№ 6313K	14	DIN 6330B	63	№ 6353	100	№ 6438S	44	№ 6500E	31	№ 7110GX	26
№ 6313L	14	DIN 6331	64	№ 6355V	101	№ 6440	45	№ 6500H	31	№ 7110M	11
DIN 6314	21	№ 6331S	65	№ 6357	102	№ 6441	45	№ 6501	32	№ 7500A	10
№ 6314AT	25	№ 6332S	65	№ 6358	102	№ 6442	45	№ 6510	32	№ 7500BF	12
№ 6314AV	17	№ 6334	63	DIN 6379	58	№ 6443	46	№ 6520	69	№ 7500BZ	12
№ 6314S	18	№ 6339	72	№ 6380	111	№ 6444	46	№ 6530	68	№ 7500D	11
№ 6314V	16	DIN 6340	67	№ 6380D	111	№ 6445	46	№ 6531	68	№ 7500E	9
№ 6314Z	22	№ 6342	72	№ 6380WZ	112	№ 6460	37	№ 6532	69	№ 7500F	10
DIN 6315B	22	№ 6344SP	98	№ 6383ZEK	108	№ 6470	70	№ 6535	71	№ 7500G	9
DIN 6315C	23	DIN 6346	87	№ 6383ZES	108	№ 6470-M30	70	№ 6540	74	№ 7500K	6
№ 6315GN	23	DIN 6346P	87	№ 6383ZUK	109	№ 6475	34	№ 6541	74	№ 7500S	7
№ 6315V	17	№ 6347P	88	№ 6383ZUS	109	№ 6485	72	№ 6600	105	№ 7500SP	12
DIN 6316	24	№ 6347PP	89	№ 6387	112	№ 6486	73	№ 6601	105	№ 7500T	11
№ 6316V	16	№ 6347PS	90	№ 6400	38	№ 6490	76	№ 6610	105	№ 7500Z	10
№ 6317	24	№ 6347PSP	89	№ 6400M	38	№ 6491	77	№ 6611	106	DIN 787	52-56
DIN 6318	30	№ 6347S	88	№ 6401	39	№ 6492	77	№ 6612	106	№ 797	57
№ 6318B	30	№ 6347SP	88	№ 6405	39	№ 6492D	78	№ 6614	107	DIN 894	73
DIN 6319C	66	№ 6348P	91	№ 6406	40, 41	№ 6493F	83	№ 6616	107		
DIN 6319D	66	№ 6348PP	93, 94	№ 6406M	40	№ 6493N	81	№ 6621	18		
DIN 6319G	67	№ 6348PS	95, 96	№ 6415	36	№ 6493S	82	№ 7000	19		
№ 6321	20	№ 6348PSP	92, 93	№ 6416	36	№ 6493SP	82	№ 7110DFX	27		

... по № заказа

№ заказа	Стр. кат.	№ заказа	Стр. кат.	№ заказа	Стр. кат.	№ заказа	Стр. кат.	№ заказа	Стр. кат.	№ заказа	Стр. кат.
53520	73	70524	22	71175	17	71944	73	72785	37	73486	78
53579	73	70532	22	71183	16	71951	73	72793	37	73494	78
53595	73	70540	22	71191	17	71969	33	72801	16	73502	105
53611	73	70557	22	71209	16	71977	33	72819	46	73510	105
53629	73	70565	22	71217	16	71985	33	72827	16	73528	26
53645	73	70573	22	71225	16	71993	33	72835	34	73536	26
53652	73	70581	22	71241	82	72009	33	72843	34	73544	26
53660	73	70599	22	71258	17	72017	33	72850	40	73551	26
53678	73	70607	22	71266	16	72025	33	72868	40	73569	105
53686	73	70615	22	71274	16	72033	33	72876	40	73577	26
53694	73	70623	22	71282	16	72041	33	72884	40	73585	26
53702	73	70631	22	71290	16	72090	33	72892	72	73593	26
53710	73	70649	22	71308	16	72108	33	72900	72	73601	26
70003	21	70656	22	71316	16	72116	33	72918	72	73619	105
70011	21	70664	81	71324	16	72124	33	72926	40	73627	105
70029	21	70672	22	71332	16	72132	33	72942	16	73635	26
70037	21	70680	82	71340	24	72157	40	72959	76	73643	26
70045	21	70698	82	71357	24	72165	87	72967	76	73650	27
70052	21	70706	23	71365	30	72173	87	72975	76	73668	27
70060	21	70714	23	71373	30	72181	87	72983	76	73676	106
70078	21	70722	23	71381	30	72199	87	72991	76	73684	27
70086	21	70730	23	71399	30	72207	87	73007	76	73692	27
70094	21	70748	23	71407	30	72215	87	73015	76	73718	27
70102	21	70755	23	71415	30	72223	87	73023	76	73726	27
70110	21	70763	23	71423	30	72231	87	73031	76	73734	27
70128	21	70771	23	71449	73	72249	87	73049	76	73742	27
70136	21	70789	23	71456	73	72256	87	73056	16	73759	27
70144	81	70797	23	71464	73	72264	87	73064	16	73767	27
70151	16	70805	23	71472	73	72272	87	73072	16	73775	27
70169	81	70813	23	71480	30	72280	87	73080	77	73783	27
70177	16	70821	16	71498	30	72298	87	73098	77	73791	78
70185	81	70839	16	71506	30	72306	87	73106	77	73809	78
70193	16	70847	16	71522	20	72314	87	73114	77	73817	77
70201	16	70854	16	71530	20	72322	87	73122	77	73825	77
70219	16	70862	23	71555	104	72330	87	73130	79	73833	77
70227	22	70870	23	71563	104	72348	87	73148	79	73841	77
70235	22	70888	23	71571	104	72355	87	73155	79	73858	77
70243	22	70896	23	71589	104	72363	87	73163	83	73866	77
70250	22	70904	23	71597	104	72371	41	73171	83	73874	77
70268	16	70912	23	71613	104	72389	38	73189	17	73882	77
70276	16	70920	23	71621	104	72397	38	73197	17	73890	84
70284	16	70938	23	71639	104	72405	38	73205	17	73908	85
70292	16	70946	23	71647	104	72413	38	73213	80	73916	85
70300	16	70953	23	71696	104	72421	38	73221	80	73924	78
70318	16	70961	23	71704	104	72439	38	73239	80	73932	14
70326	16	70979	23	71712	104	72447	38	73247	17	73940	14
70334	22	70987	83	71720	104	72454	46	73254	17	73957	14
70342	81	70995	83	71738	104	72496	38	73262	17	73965	14
70359	22	71001	83	71746	104	72504	38	73288	17	73973	14
70367	22	71019	83	71753	104	72546	37	73296	31	73981	25
70375	22	71027	24	71761	104	72553	42	73304	31	73999	25
70383	22	71035	24	71787	73	72561	42	73312	31	74005	14
70391	22	71043	24	71811	103	72579	42	73320	38	74013	14
70409	22	71050	24	71829	103	72587	42	73346	31	74021	14
70417	22	71068	24	71837	103	72637	43	73353	32	74039	18
70425	22	71076	24	71845	103	72645	43	73361	38	74047	18
70433	22	71084	24	71852	103	72652	43	73379	32	74054	18
70441	22	71092	24	71860	103	72660	43	73387	32	74062	18
70458	22	71100	24	71878	103	72710	45	73395	32	74096	7
70466	22	71118	24	71886	103	72728	45	73403	38	74104	7
70474	22	71126	24	71894	103	72736	45	73437	18	74120	10
70482	22	71134	24	71902	103	72744	46	73445	18	74138	11
70490	22	71142	82	71910	103	72751	46	73452	18	74146	11
70508	22	71159	24	71928	73	72769	45	73460	18	74153	10
70516	22	71167	17	71936	73	72777	37	73478	18	74161	10

... по № заказа (Продолжение)

№ заказа	Стр. кат.	№ заказа	Стр. кат.	№ заказа	Стр. кат.	№ заказа	Стр. кат.	№ заказа	Стр. кат.	№ заказа	Стр. кат.
74179	47	75291	89	80069	60	81042	54	82081	67	83105	71
74195	48	75309	87	80077	60	81059	54	82099	67	83584	68
74211	48	75317	87	80085	60	81067	54	82107	64	83592	68
74237	48	75325	87	80093	60	81075	54	82115	64	83600	68
74260	99	75333	87	80101	60	81083	54	82149	64	83618	68
74278	99	75341	87	80119	60	81091	54	82156	64	83626	68
74286	99	75358	100	80127	60	81109	55	82164	64	83634	68
74294	99	75366	100	80135	60	81117	55	82172	64	83642	68
74302	99	75374	100	80143	60	81125	55	82198	64	83659	68
74310	99	75390	12	80150	60	81133	55	82206	64	83691	68
74328	99	75408	12	80168	60	81141	55	82214	64	83808	68
74336	99	75473	89	80176	60	81158	55	82222	64	83816	68
74344	99	75481	89	80184	60	81166	55	82230	64	83824	68
74351	99	75499	89	80192	60	81174	55	82248	64	83832	68
74369	100	75507	89	80200	60	81182	55	82255	64	83840	68
74377	100	75515	89	80218	60	81190	55	82271	63	83899	69
74385	100	75523	89	80226	60	81208	55	82289	63	83907	69
74419	11	75531	89	80234	60	81216	54	82297	63	83915	69
74427	11	75549	89	80242	60	81224	54	82305	63	83923	56
74435	11	75556	89	80259	62	81232	54	82313	64	83956	56
74443	11	75564	89	80267	62	81240	54	82321	63	83972	56
74450	100	75572	89	80275	62	81257	58	82339	63	83980	88
74468	100	75580	89	80283	62	81265	60	82347	63	83998	56
74476	10	75606	91	80291	62	81273	58	82354	63	84004	52
74484	10	75614	91	80309	62	81299	58	82362	63	84012	52
74492	10	75648	91	80317	62	81315	58	82370	63	84020	52
74500	106	75655	102	80325	62	81323	52	82388	63	84038	52
74518	106	75663	102	80333	62	81331	58	82396	63	84046	52
74526	107	75671	12	80341	62	81349	58	82404	63	84053	52
74534	107	75689	12	80358	60	81356	54	82412	63	84061	52
74542	107	75697	12	80366	60	81372	58	82420	63	84079	52
74559	107	75705	44	80374	52	81380	58	82438	63	84087	53
74567	17	75713	44	80382	52	81398	58	82446	63	84095	88
74575	17	75721	44	80390	52	81406	52	82453	63	84103	52
74583	17	75739	12	80408	52	81414	58	82461	63	84111	52
74591	17	75747	12	80416	52	81422	58	82479	63	84129	52
74609	18	75762	7	80424	52	81448	54	82487	63	84137	52
74617	18	75770	39	80432	52	81471	58	82495	63	84145	53
74625	17	75788	39	80440	52	81489	58	82503	63	84152	53
74633	17	75796	39	80457	52	81497	52	82511	64	84160	53
74641	17	75804	39	80465	52	81505	54	82529	64	84178	55
74658	17	75812	39	80473	52	81513	58	82537	64	84186	55
74666	17	75820	39	80481	52	81521	58	82545	64	84194	55
74682	15	75838	7	80499	52	81539	58	82552	64	84202	54
74690	15	75846	7	80507	52	81547	54	82560	64	84210	54
74708	19	75853	7	80515	52	81554	58	82578	64	84228	54
74716	19	75861	7	80523	52	81562	54	82586	64	84236	54
74724	19	75879	102	80531	52	81570	58	82594	64	84244	54
74732	19	75887	102	80549	52	81588	54	82602	64	84251	74
74740	19	75895	102	80556	52	81596	58	82610	64	84269	74
74757	19	75903	102	80564	52	81604	55	82628	64	84277	74
74765	19	75911	102	80572	52	81612	59	82636	64	84285	74
74773	19	75929	102	80580	52	81620	59	82644	64	84293	74
74781	19	75937	9	80598	52	81638	59	82651	63	84301	54
74799	19	75945	9	80606	52	81646	59	82669	63	84319	54
74807	19	75952	72	80614	52	81653	59	82677	63	84327	54
74815	19	75960	72	80622	52	81661	59	82685	63	84335	54
74823	19	75978	72	80630	52	81679	59	82693	63	84343	74
74831	19	75986	72	80648	52	81687	59	82701	63	84350	74
74849	19	75994	72	80655	52	81695	59	82719	63	84376	54
74856	19	76406	9	80663	53	81703	59	82727	63	84384	52
74864	19	76422	9	80671	53	81711	59	82735	63	84392	54
74872	9	76463	9	80689	53	81729	59	82743	63	84400	52
74880	70	76471	9	80697	53	81737	66	82750	63	84418	54
74898	70	76489	9	80705	53	81745	66	82768	63	84426	52
74906	20	76604	9	80713	53	81752	66	82776	63	84434	52
74914	20	76851	9	80721	53	81760	66	82784	63	84442	54
74922	20	76877	9	80739	53	81778	66	82792	63	84459	54
74930	20	76901	9	80747	53	81786	66	82800	64	84467	58
74963	20	76919	9	80754	53	81794	66	82818	67	84475	58
74971	20	76927	9	80762	53	81802	66	82826	67	84483	62
74989	19	77495	9	80770	52	81810	66	82834	67	84491	62
74997	19	77503	9	80788	52	81828	66	82842	67	84509	62
75002	19	77800	11	80796	52	81836	66	82859	67	84517	62
75010	19	77909	11	80804	52	81844	66	82867	67	84525	62
75028	19	78121	12	80812	54	81851	52	82875	67	84533	62
75036	12	79194	25	80820	54	81869	66	82883	67	84541	62
75044	12	79277	10	80838	54	81877	66	82891	67	84558	62
75069	12	79590	12	80846	54	81885	66	82909	67	84566	62
75077	12	79608	12	80853	54	81893	66	82917	67	84574	62
75085	101	79616	12	80861	54	81901	66	82925	67	84582	62
75093	101	79624	12	80879	54	81919	66	82933	67	84590	62
75127	12	79632	12	80887	54	81927	66	82941	67	84608	62
75143	101	79640	12	80895	54	81935	66	82958	67	84616	62
75150	99	79657	12	80903	54	81943	66	82966	52	84624	62
75168	99	79665	12	80911	54	81950	66	82974	54	84632	62
75176	99	79673	12	80929	54	81968	66	82982	69	84640	61
75184	101	79681	12	80937	54	81976	66	82990	69	84657	61
75192	99	79699	12	80945	54	81984	67	83006	69	84665	61
75200	99	79707	12	80952	54	81992	67	83014	69	84673	61
75218	99	79715	10	80960	54	82008	67	83022	69	84681	61
75226	99	79723	10	80978	54	82016	67	83030	69	84699	61
75234	99	80002	60	80986	54	82024	67	83048	69	84707	61
75242	99	80010	60	80994	54	82032	67	83055	69	84715	61
75259	99	80028	60	81000	54	82040	67	83063	69	84723	61
75267	99	80036	60	81018	54	82057	67	83071	71	84731	62
75275	99	80044	60	81026	54	82065	67	83089	71	84749	61
75283	89	80051	60	81034	54	82073	67	83097	71	84756	58

... по № заказа (Продолжение)

№ заказа	Стр. нат.	№ заказа	Стр. нат.	№ заказа	Стр. нат.	№ заказа	Стр. нат.	№ заказа	Стр. нат.	№ заказа	Стр. нат.
84764	61	86314	56	158907	60	370957	90	372029	95	373019	111
84772	58	86322	56	159418	60	370965	88	372037	95	373027	111
84780	58	86330	56	159426	60	371062	91	372045	95	373035	111
84798	58	86348	56	370007	92	371070	91	372052	95	373043	111
84806	58	86355	56	370015	92	371088	91	372060	95	373050	111
84814	58	86363	56	370023	92	371096	91	372078	95	373068	111
84822	58	86371	56	370031	92	371104	91	372086	95	373076	111
84830	58	86389	56	370049	92	371112	91	372094	95	373084	111
84848	58	86397	56	370056	92	371120	93	372102	95	373092	111
84855	58	86405	56	370064	92	371138	93	372110	95	373100	111
84863	58	86413	56	370072	92	371146	93	372128	95	373118	111
84871	58	86421	56	370080	92	371153	93	372136	95	373126	111
84889	58	86439	56	370098	92	371161	93	372144	95	373134	111
84897	58	86447	56	370106	92	371179	93	372151	95	373142	111
84905	58	86454	56	370114	92	371187	93	372169	95	373159	111
84913	58	86462	56	370122	92	371195	93	372177	95	373167	111
84921	58	86470	56	370130	92	371203	93	372185	95	373175	111
84939	58	86488	56	370148	92	371211	93	372193	95	373183	111
84947	58	86496	56	370155	92	371229	93	372201	95	373191	111
84954	58	86504	36	370163	92	371237	93	372219	95	373209	111
84962	58	86512	36	370171	92	371245	93	372227	95	373217	111
84970	58	86520	36	370189	92	371252	93	372235	95	373225	111
84988	58	86538	36	370197	92	371260	93	372243	94	373233	111
84996	58	86546	58	370205	92	371278	93	372250	94	373241	111
85001	58	86553	58	370213	92	371286	93	372268	94	373258	111
85019	58	86561	58	370221	92	371294	93	372276	94	373266	111
85027	58	86579	58	370239	92	371302	93	372284	94	373274	111
85035	58	86587	59	370247	92	371310	93	372292	94	373282	111
85043	58	86595	58	370254	92	371328	94	372300	94	373290	111
85050	59	86611	56	370262	92	371336	94	372318	94	373308	112
85068	59	86629	56	370270	92	371344	94	372326	94	373316	112
85076	59	86645	56	370288	92	371351	94	372334	94	373332	112
85084	59	86678	56	370296	92	371369	94	372342	94	373340	112
85092	59	86686	72	370304	92	371377	94	372359	94	373357	108
85472	58	86793	57	370312	92	371385	94	372367	94	373365	108
85480	58	86801	57	370320	92	371393	94	372375	94	373373	108
85498	58	86819	57	370338	92	371401	94	372383	94	373381	108
85506	58	86827	57	370346	92	371419	94	372391	94	373399	108
85514	58	86959	57	370353	92	371427	94	372409	94	373407	108
85522	58	87114	57	370361	92	371435	94	372417	94	373415	108
85530	59	87171	66	370379	92	371443	94	372425	94	373423	108
85548	58	87197	66	370387	92	371450	94	372433	94	373431	108
85555	59	87239	66	370395	92	371468	94	372441	94	373449	108
85563	58	87254	66	370403	92	371476	94	372458	94	373456	108
85589	59	87296	57	370411	92	371484	94	372466	94	373464	108
85597	59	87304	56	370429	92	371492	94	372474	94	373472	108
85605	52	87312	57	370437	92	371500	94	372482	98	373480	108
85613	52	87320	56	370445	93	371518	94	372490	98	373498	108
85621	52	87338	57	370452	93	371526	94	372508	97	373506	108
85639	52	87346	56	370460	93	371534	94	372516	97	373514	108
85647	52	87353	57	370478	93	371542	94	372524	97	373522	108
85654	52	87361	56	370486	93	371559	94	372532	97	373530	108
85662	52	87379	57	370494	93	371567	96	372540	97	373548	108
85670	52	87387	56	370502	93	371575	96	372557	97	373555	108
85688	52	87395	57	370510	93	371583	96	372565	97	373563	109
85696	52	87403	56	370528	93	371591	96	372573	97	373571	109
85704	52	87411	62	370536	93	371609	96	372581	97	373589	109
85712	53	87429	56	370544	93	371617	96	372599	97	373597	109
85720	53	87437	56	370551	93	371625	96	372607	97	373605	109
85738	53	87445	56	370569	93	371633	96	372615	97	373613	109
85746	54	87510	56	370577	93	371641	96	372623	97	373621	109
85753	54	87577	56	370585	93	371658	96	372631	97	373639	109
85761	54	87585	56	370593	93	371666	96	372649	97	373647	109
85779	54	87601	74	370601	93	371674	96	372656	97	373654	109
85787	54	87627	74	370619	93	371682	96	372664	97	373662	109
85795	54	87643	53	370627	93	371690	96	372672	97	373670	109
85803	54	87783	53	370635	93	371708	96	372680	97	373688	109
85811	54	87809	53	370643	93	371716	96	372698	97	373696	109
85829	52	88112	65	370650	93	371724	96	372706	97	373704	109
85837	54	88120	65	370668	93	371732	96	372714	97	373712	109
85845	52	88138	65	370676	93	371740	96	372722	97	373720	109
85852	54	88146	65	370684	89	371757	96	372730	97	373738	109
85860	54	88153	62	370692	89	371765	96	372748	97	373746	109
85878	54	88534	65	370700	89	371773	96	372755	97	373753	109
85886	54	88559	65	370718	89	371781	96	372763	97	373761	109
85894	55	88567	65	370726	89	371799	96	372771	97	373779	112
85902	55	88575	65	370734	89	371807	95	372789	97	373787	112
85910	55	88583	65	370742	89	371815	95	372797	97	373795	112
85928	58	89730	61	370759	89	371823	95	372805	97	373803	112
85977	58	89748	61	370767	89	371831	95	372813	97	373811	112
86009	58	89755	61	370775	89	371849	95	372821	98	373829	112
86025	59	89763	61	370783	89	371856	95	372839	98	373837	112
86041	58	89771	61	370791	89	371864	95	372854	7	373845	112
86140	56	89789	61	370809	89	371872	95	372862	11	373878	15
86157	56	89797	61	370817	89	371880	95	372870	11	373886	15
86165	56	89813	61	370825	90	371898	95	372888	7	420505	115
86173	56	89839	61	370833	90	371906	95	372896	7	420521	115
86181	56	89904	61	370841	90	371914	95	372904	10	420752	115
86199	56	140301	60	370858	90	371922	95	372912	9	420760	115
86207	56	140327	60	370866	90	371930	95	372920	9	420778	115
86215	56	153460	60	370874	90	371948	95	372938	11		
86231	56	153478	60	370882	90	371955	95	372946	12		
86256	56	155630	60	370890	90	371963	95	372953	12		
86264	56	158220	62	370908	90	371971	95	372961	6		
86272	56	158238	62	370916	90	371989	95	372979	12		
86280	56	158246	62	370924	90	371997	95	372987	12		
86298	56	158253	62	370932	90	372003	95	372995	12		
86306	56	158899	60	370940	90	372011	95	373001	111		